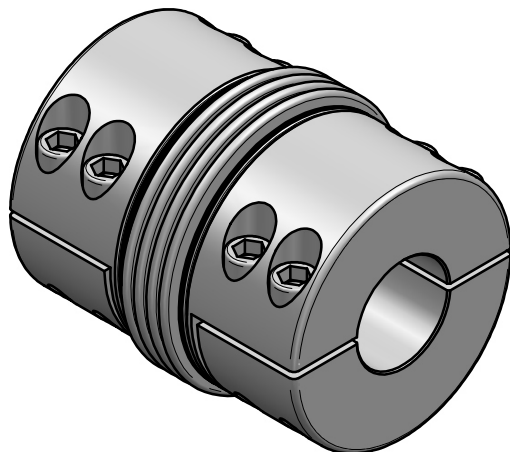


technical data:

nominal torque: 1800 Nm
 torsional stiffness: 300 Nm/arcmin
 moment of inertia: 0,046 kgm²
 max. axial shaft displacement: $\pm 1,0$ mm
 max. lateral shaft displacement: 0,2 mm
 axial spring rate: 340 N/mm
 lateral spring rate: 4700 N/mm
 temperature range: -40° up to +350°C
 D1/2min/max = $\phi 35 / \phi 85$ mm
 mass: approx. 15 kg

material:

bellows: stainless steel
 hubs: Steel St 52
 clamping screws: ISO 4762 - 12.9



					Werkstoffbezeichnung	Werkstoffnummer	Maßstab
					-	-	1:1
					Rohteil-/Vorteilnummer	Gewicht	
					-	- kg	
					metal bellows coupling		
					KGH 1800 / 4W		
		gepr.					
Passung	Abmaß	gez.	02.11.15	Be			
DIN ISO 13715	DIN ISO 2768-mK		Datum	Name	Benennung		
	0,5 ... 6 ± 0,1				Format A3		
	6 ... 30 ± 0,2				Artikelnummer	MB-029 20524-e	
	30 ... 120 ± 0,3						
	120 ... 315 ± 0,5						
	315 ... 1000 ± 0,8						