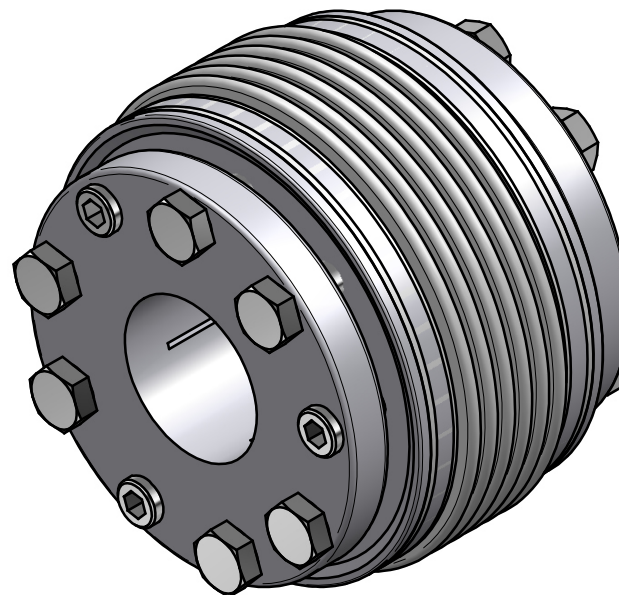


brass wire press-fit connection

A-A



technical data:

nominal torque: 2500 Nm
 maximum torque: 5000 Nm
 torsional stiffness: 450 Nm/arcmin
 moment of inertia: 0,1 kgm²
 max. axial shaft displacement: ± 1 mm
 max. lateral shaft displacement: 0,3 mm
 axial spring rate: 170 N/mm
 lateral spring rate: 1350 N/mm
 temperature range: -40° up to +300°C
 maximum speed: 7.500 rpm
 D1/2min/max = 50/102 mm
 mass: approx. 22 kg

material:

bellows: stainless steel
 hubs: heat treated steel
 clamping screws: ISO 4017
 press-fit wire: brass

				Werkstoffbezeichnung	Werkstoffnummer	Maßstab
				-	-	0,6
				Rohteil-/Vorteilnummer	Gewicht	
				-	- kg	
				Metal bellows coupling		
				KSD 2500 - standard		
Passung	Abmaß	gez.	10.05.17	Be	Benennung	
DIN ISO 13715	DIN ISO 2768-mK		Datum	Name	Format A3	Artikelnummer
-0,4	0,5 ... 6 ± 0,1		JAKOB		MB-031 13455-e	
+0,8	6 ... 30 ± 0,2		Antriebstechnik			
	30 ... 120 ± 0,3		D-63839-Kleinwallstadt			
	120 ... 315 ± 0,5					
	315 ... 1000 ± 0,8					
				Ersatz für	-	ersetzt durch -