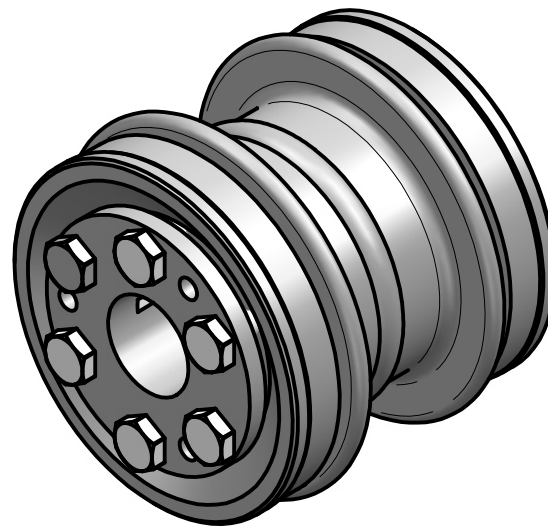


technical data:

nominal torque: 25 Nm
 maximum torque: 50 Nm
 torsional stiffness: 10 Nm/arcmin
 moment of inertia: $0,1 \cdot 10^{-3} \text{ kgm}^2$
 max. axial shaft displacement: $\pm 0,3 \text{ mm}$
 max. lateral shaft displacement: $0,2 \text{ mm}$
 axial spring rate: 150 N/mm
 lateral spring rate: 150 N/mm
 temperature range: $-40^\circ \text{ up to } +300^\circ \text{C}$
 maximum speed: 25.000 rpm
 $D1/2\text{min}/\text{max} = \text{Ø}10 / \text{Ø}19 \text{ mm}$
 mass: approx. 0,4 kg



material:

bellows: stainless steel
 hubs: heat treated steel
 clamping screws: ISO 4017
 press-fit wire: brass

Änderung					Werkstoffbezeichnung	Werkstoffnummer	Maßstab
					-	-	1:1
					Rohteil-/Vorteilnummer	Gewicht	
					-	- kg	
		gepr.			Metal bellows coupling KSS 25 - Standard		
		gez.	10.05.17	Be			
Passung	Abmaß		Datum	Name	Benennung	Format A4	Artikelnummer
DIN ISO 13715	DIN ISO 2768-mK						MB-002 11046-e
-0,4	0,5 ... 6 $\pm 0,1$						
	6 ... 30 $\pm 0,2$						
	30 ... 120 $\pm 0,3$						
	120 ... 315 $\pm 0,5$						
	315 ... 1000 $\pm 0,8$						
					Ersatz für	-	ersetzt durch -