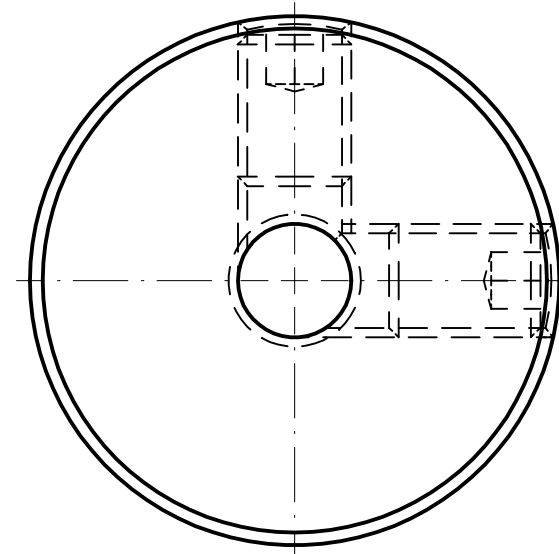


2x M3 - ISO 4029 - TA=0,7 Nm



Technical data:

nominal torque: 2 Nm

torsional stiffness: 0,007 Nm/arcmin

moment of inertia: $0,21 \cdot 10^{-6} \text{ kgm}^2$

max. axial shaft displacement: 0,6 mm

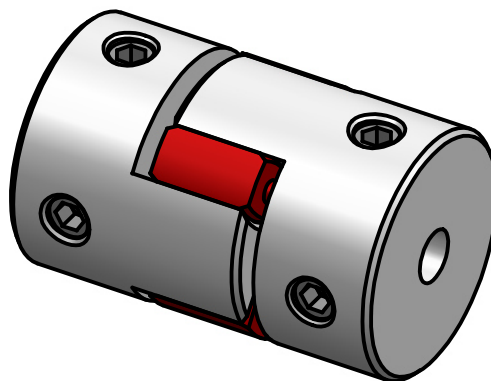
max. lateral shaft displacement: 0,1 mm

temperature range -20° bis +70°C

maximum speed: max. 27.000 rpm

D1/2 min/max $\phi 3 / \phi 6 \text{ mm}$

mass: approx. 7 g



material:

hubs: aluminium alloy

spacer: polyurethane 98-Sh-A (red)

		Änderung				Werkstoffbezeichnung	Werkstoffnummer	Maßstab
						-	-	5:1
						Rohteil-/Vorteilnummer	Gewicht	
						-	- kg	
		gepr.			Miniature elastomere coupling			
					MJT 14 R			
Passung	Abmaß	gez.	28.10.15	Be				
DIN ISO 13715	DIN ISO 2768-mK		Datum	Name	Benennung			
	0,5 ... 6 ± 0,1 6 ... 30 ± 0,2 30 ... 120 ± 0,3 120 ... 315 ± 0,5 315 ... 1000 ± 0,8				Format A4	Artikelnummer MB - 114 15483-e		
			D-63839-Kleinwallstadt		Ersatz für	-	ersetzt durch -	