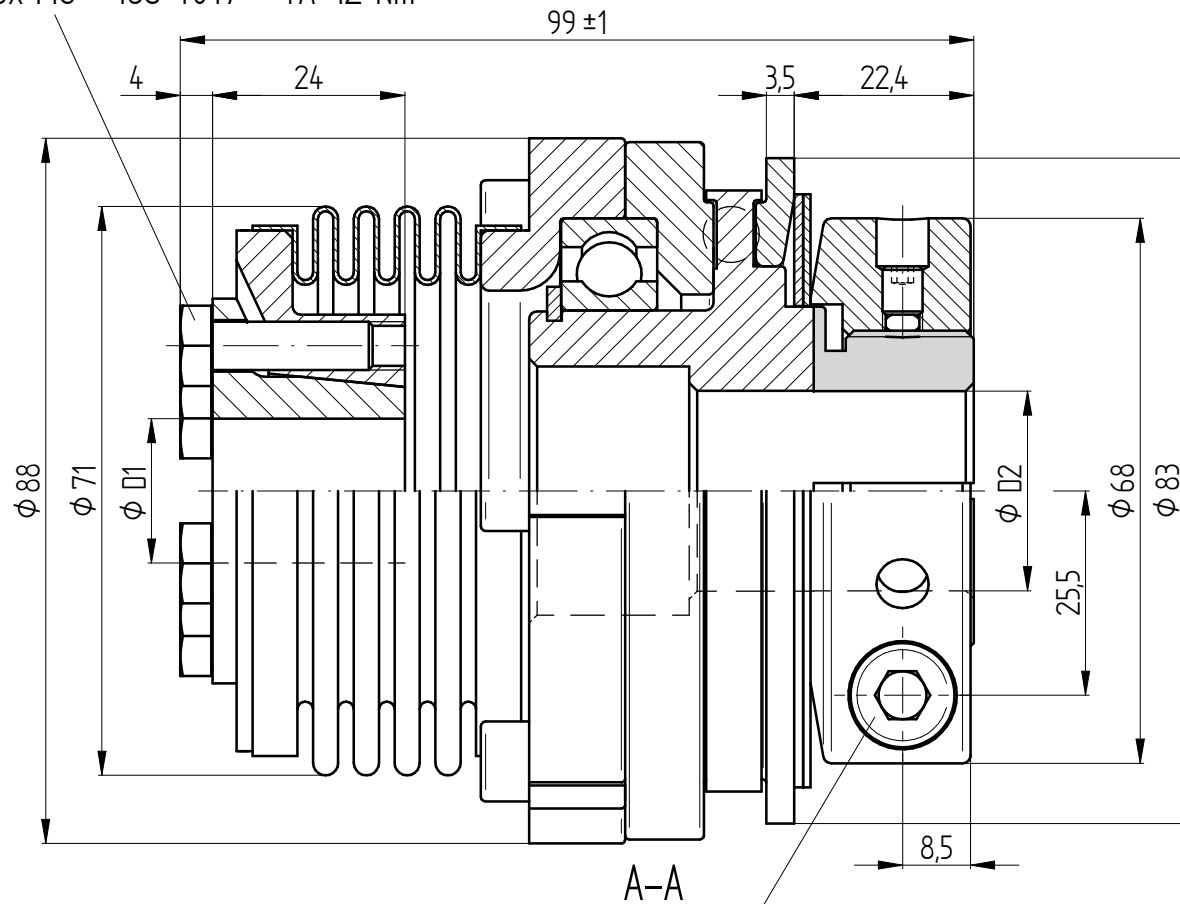


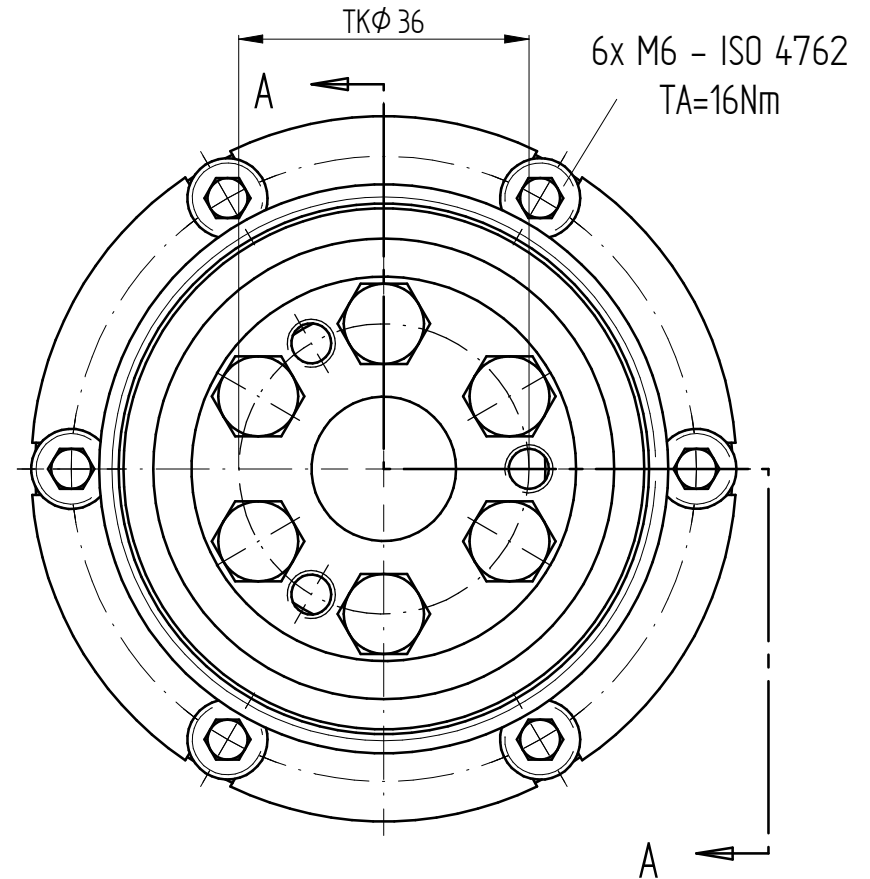
6x M6 - ISO 4017 - TA=12 Nm



M8 - ISO 4762 - TA=40 Nm

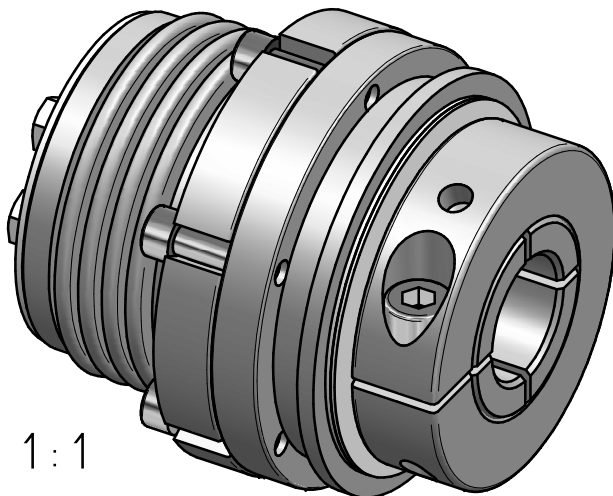
Technical Data:

setting range: 40 - 100 Nm
 torsional stiffness: 20 Nm/arcmin
 max. axial shaft displacement: $\pm 0,6$ mm
 max. lateral shaft displacement: 0,2 mm
 mass: approx. 2,1 kg
 moment of inertia: 0,0015 kgm²
 $\phi D1$ min/max: 12 / 24 mm
 $\phi D2$ min/max: 18 / 35 mm
 temperature range: -30°C up to +200°C



material

safety part: heat-treated steel
 conical hub: heat-treated steel
 bellows: stainless steel



1:1

					Werkstoffbezeichnung	Werkstoffnummer	Maßstab
					-	-	1,5
					Rohteil-/Vorteilnummer	Gewicht	
					-	- kg	
					safety coupling SKB - KS 100		
		gepr.					
Passung	Abmaß	gez.	22.05.17	Be			
DIN ISO 13715	DIN ISO 2768-mK		Datum	Name	Benennung		
	0,5 ... 6 ± 0,1				Format A3	MB - 141 17821 - e	
	6 ... 30 ± 0,2				Artikelnummer		
	30 ... 120 ± 0,3				Ersatz für		
	120 ... 315 ± 0,5				-		
	315 ... 1000 ± 0,8				ersetzt durch		
							-
					D-63839-Kleinwallstadt		
					Antriebstechnik		