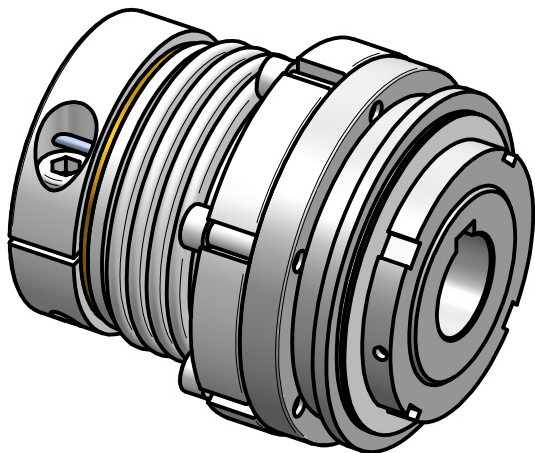


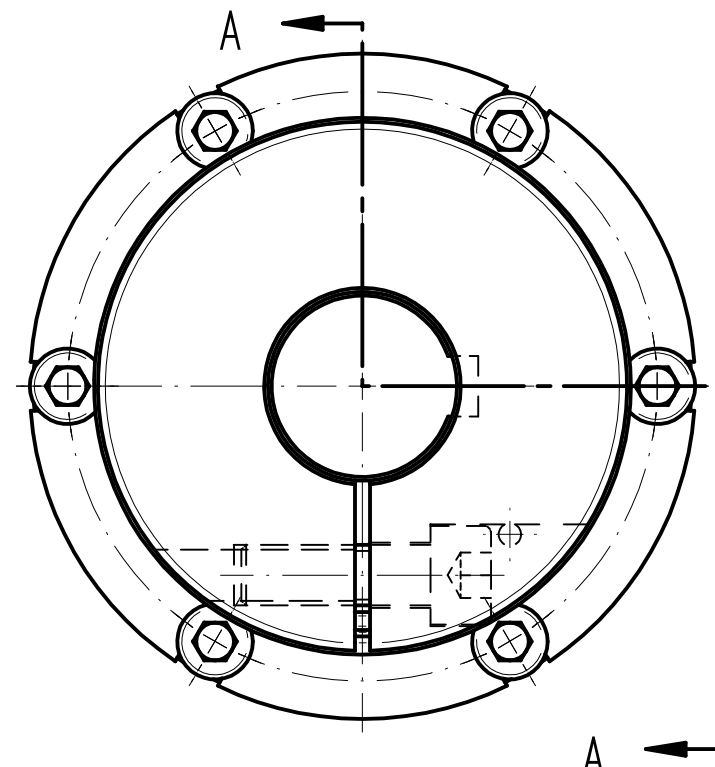
M8 - ISO 4762 - TA=35 Nm*

* reduced tightening torque
TA=30 Nm for bore diameter D > $\phi 34$



Technical Data:

setting range: 40 – 100 Nm
torsional stiffness: 20 Nm/arcmin
max. axial shaft displacement: $\pm 0,6$ mm
max. lateral shaft displacement: 0,2 mm
mass: approx. 1,7 kg
moment of inertia: $1,35 \cdot 10^{-3} \text{ kgm}^2$
 $\phi \text{Ø1 min/max: } 20 / 38 \text{ mm}$
 $\phi \text{Ø2 min/max: } 13 / 32 \text{ mm}$
temperature range: -30°C up to $+200^{\circ}\text{C}$



material

safety part: heat-treated steel
clamping hub: high-tensile aluminum
bellows: stainless steel
screws: ISO 4762 / 12.9

		Änderung				Werkstoffbezeichnung	Werkstoffnummer	Maßstab
						-	-	1:1
						Rohteil-/Vorteilnummer	Gewicht	
						-	- kg	
		gepr.			safety coupling SKW - KP 100			
Passung	Abmaß	gez.	18.05.17	Be				
DIN ISO 13715	DIN ISO 2768-mK		Datum	Name	Benennung			
	0,5 ... 6 ± 0,1 6 ... 30 ± 0,2 30 ... 120 ± 0,3 120 ... 315 ± 0,5 315 ... 1000 ± 0,8				Format A4	MB - 146 22280 - e		
			D-63839-Kleinwallstadt		Artikelnummer			
					Ersatz für	-	ersetzt durch	-