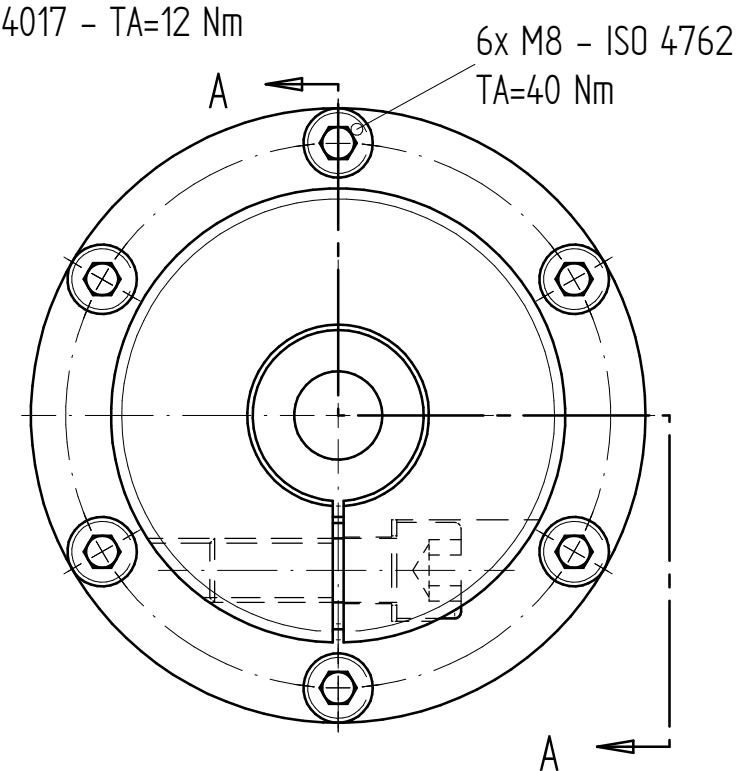
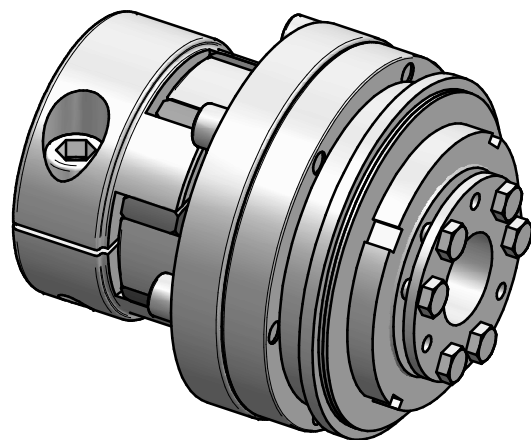


M12 - ISO 4762 - $\phi 24$ - $\phi 35$: TA=115 Nm
 $\phi 1 > \phi 35$: TA=90 Nm



material
 safety part: heat-treated steel
 clamping hub: high-tensile aluminum
 elastomer spider: polyurethane - 98 Shore A
 screws: ISO 4762 / 12.9



Technical Data:

setting range: 130 - 330 Nm
 torsional stiffness: 3,6 Nm/arcmin
 max. axial shaft displacement: ± 1 mm
 max. lateral shaft displacement: 0,12 mm
 mass: approx. 3,7 kg
 moment of inertia: 0,0051 kgm²
 $\phi 1$ min/max: 24 / 42 mm
 $\phi 2$ min/max: 22 / 35 mm
 temperature range: -30°C up to +90°C

				Werkstoffbezeichnung	Werkstoffnummer	Maßstab
				-	-	1:1
				Rohteil-/Vorteilnummer	Gewicht	
				-	- kg	
				safety coupling		
				SKY - EK 330		
Passung	Abmaß	gez.	30.05.17	Be	Benennung	Format A3
DIN ISO 13715	DIN ISO 2768-mK		Datum	Name	Artikelnummer	MB - SKY - EK 330-e
-0,4	0,5 ... 6 $\pm 0,1$				Ersatz für	ersetzt durch
+0,8	6 ... 30 $\pm 0,2$					
	30 ... 120 $\pm 0,3$					
	120 ... 315 $\pm 0,5$					
	315 ... 1000 $\pm 0,8$					

JAKOB
 Antriebstechnik

D-63839-Kleinwallstadt