

material

safety part: heat-treated steel

hub: high tensile aluminum

clamping ring: heat-treated steel

elastomer spider: polyurethan - 98 Shore A

screws: ISO 4762 / 12.9

Technical Data:

setting range: 13 - 30 Nm

torsional stiffness: 1,0 Nm/arcmin

max. axial shaft displacement: ± 0,5 mm

max. lateral shaft displacement: 0,1 mm

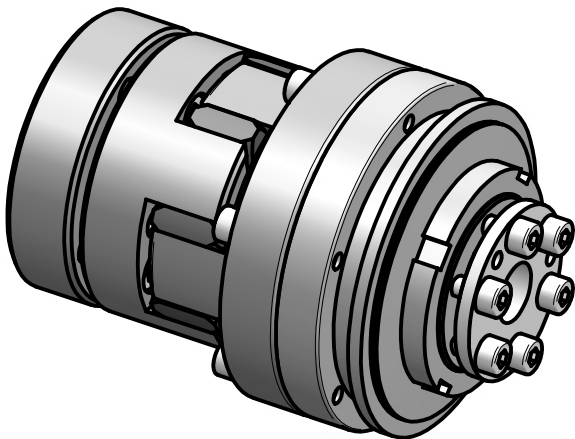
mass: approx. 1,0 kg

moment of inertia: 0,5 · 10⁻³ kgm²

Ø D1 min/max: 12 / 26 mm

Ø D2 min/max: 9 / 17 mm

temperature range: -30°C up to +90°C



		Änderung	Werkstoffbezeichnung		Werkstoffnummer	Maßstab
			-		-	
			Rohteil-/Vorteilnummer		Gewicht	
			-		- kg	1:1
gepr.			safety coupling SKY - ES 30			
Passung	Abmaß	gez.				
DIN ISO 13715	DIN ISO 2768-mK	29.05.17	Datum	Name	Benennung	Format A4
-0,4 +0,8	0,5 ... 6 ± 0,1 6 ... 30 ± 0,2 30 ... 120 ± 0,3 120 ... 315 ± 0,5 315 ... 1000 ± 0,8				Artikelnummer	MB - 145 20833-e
D-63839-Kleinwallstadt			Ersatz für		-	ersetzt durch -

JAKOB
Antriebstechnik