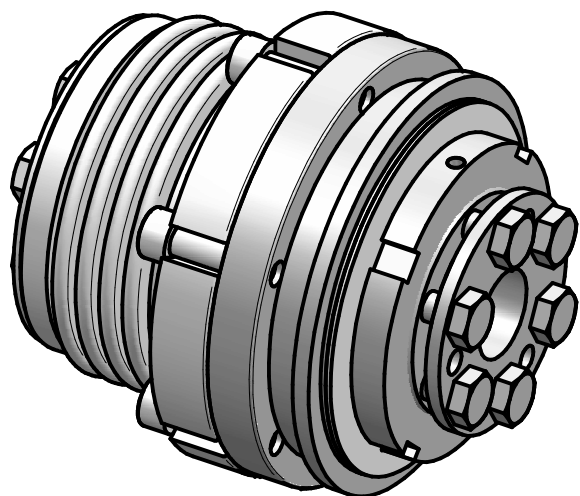


material  
 safety part: heat-treated steel  
 conical hub: heat-treated steel  
 bellows: stainless steel  
 screws: ISO 4762 / 12.9  
 ISO 4017 / 10.9



#### Technical Data:

setting range: 60 - 150 Nm  
 torsional stiffness: 20 Nm/arcmin  
 max. axial shaft displacement: ± 0,6 mm  
 max. lateral shaft displacement: 0,2 mm  
 mass: ca. 1,9 kg  
 moment of inertia:  $14 \cdot 10^{-3} \text{ kgm}^2$   
 $\phi D1$  min/max: 14 / 24 mm  
 $\phi D2$  min/max: 14 / 24 mm  
 temperature range: -30°C up to +200°C

		Änderung	Werkstoffbezeichnung		Werkstoffnummer	Maßstab
			-		-	
			Rohteil-/Vorteilnummer		Gewicht	
			-		- kg	1:1
			safety coupling			
			SKY - KS 150			
Passung	Abmaß	gez.	23.05.17	Be	Benennung	
DIN ISO 13715	DIN ISO 2768-mK		Datum	Name	Format A4	Artikelnummer
-0,4	0,5 ... 6 ± 0,1		JAKOB Antriebstechnik		MB - 145 20806-e	
+0,8	6 ... 30 ± 0,2		D-63839-Kleinwallstadt		Ersatz für	ersetzt durch
	30 ... 120 ± 0,3				-	-
	120 ... 315 ± 0,5					
	315 ... 1000 ± 0,8					