

**SPANNEN. SCHRAUBEN. SCHLIESSEN.**  
Mit Service-Garantie

## Zero-Point Systems

**Gonzales und Unitool zum  
Umrüsten vorhandener  
Nullpunktspannsysteme**



## Firmengeschichte

- 1890:** Firmengründung als Schlossfabrik durch Andreas Maier.
- 1920:** Schraubenschlüssel erweitern das Herstellungs-Programm.
- 1928:** Fließband-Montage der „Fellbacher Schlösser“.
- 1951:** Mit Spannelementen diversifiziert AMF in die Werkstück- und Werkzeugspanntechnik
- 1965:** Schnellspanner erweitern das AMF-Sortiment. AMF-Kataloge werden inzwischen in zehn Sprachen gedruckt.
- 1975:** Weitere Spezialisierung durch Hydraulische Spannentechnik.
- 1982:** Spann- und Vorrichtungssysteme vervollständigen die AMF-Spannkompetenz.
- 1996:** Einführung der AMF-TEAMORGANISATION in allen Geschäftsbereichen. Qualitätsmanagement mit Zertifizierung nach ISO 9001.
- 2001:** Einführung der AMF Service-Garantie für alle Produkte.
- 2004:** Einführung des Nullpunktspannsystems ZPS erweitern die AMF-Spannkompetenz.
- 2005:** Einführung des Positioniersystems für Lasermaschinen.
- 2007:** Das Spannsystem TTEC zum Roboterschweißen erweitert die AMF-Produktpalette.



**Hans-Günther Maier**  
Geschäftsführender  
Gesellschafter  
ANDREAS MAIER  
GmbH & Co. KG

*G. G. Maier*

## Verehrte Kunden,

seit 1890 steht der Name AMF für Zuverlässigkeit und höchste Qualität. Heute umfasst unser Sortiment mehr als 5.000 Artikel aus den Bereichen Spannen, Schrauben und Schließen. Damit sind wir als Hersteller führend in Europa.

Doch herausragende Produkte sind nur das eine. Genauso wichtig ist es uns, tagtäglich eine perfekte Leistung für unsere Kunden zu erbringen. Mit einer modernen Teamorganisation haben wir dafür in den letzten Jahren den Grundstein gelegt. Die Betreuung durch Ihre Ansprechpartner bei AMF erfolgt schnell, direkt und kompetent.

Unser hoher Leistungsanspruch hat einen Namen: AMF Service-Garantie. Das sind fünf wichtige Vorteile, mit denen Sie auf Nummer sicher gehen. Überzeugen Sie sich selbst – auf dieser Seite.



# Die AMF Service-Garantie

Wir geben Ihnen Sicherheit hoch hoch – rund ums Produkt. Denn bei AMF stimmt auch der Service. Darauf können Sie sich verlassen. Garantiert!

- 1 Echte Fachberatung**  
Viele Aufgaben, viele Lösungen. Im AMF Profi-Sortiment finden Sie die richtige Lösung schnell und sicher: bei Ihrem Fachhandelspartner vor Ort oder mit Hilfe der Spezialisten in unseren Teams. Anruf genügt.
- 2 Kurze Lieferzeit**  
Das AMF-Fertigwarenlager mit über 5.000 Artikeln garantiert eine Lieferbereitschaft von 98%. Sie können also davon ausgehen, dass jeder bestellte Lagerartikel noch am selben Tag an Sie ausgeliefert wird.
- 3 Garantierter Qualitäts-Standard**  
AMF steht für sorgfältigste Fertigung im eigenen Haus. Dieser Tradition folgen wir seit 1890 – heute natürlich längst mit einem modernen Qualitätsmanagement nach ISO 9001.
- 4 Gewährleistung**  
Wir stehen zu unserem hohen Qualitätsanspruch. Reklamationen werden unbürokratisch und kulant bearbeitet – wo immer möglich, auch über die Gewährleistungsfrist hinaus.
- 5 Individuelle Entwicklung**  
Das Produkt, das Sie benötigen, gibt es nicht? Reden Sie mit uns: Wir finden für Sie die passende Lösung – von Sonderausführungen bis hin zur völligen Neuentwicklung.



**Die Lösung Ihres Schnittstellenproblems**

**4-5**

**Spannmodule „Gonzales“**

**6-7**

**Zubehör für Spannmodule „Gonzales“**

**8-9**

**Spannmodule „Unitool“**

**10-11**

**Zubehör für Spannmodule „Unitool“**

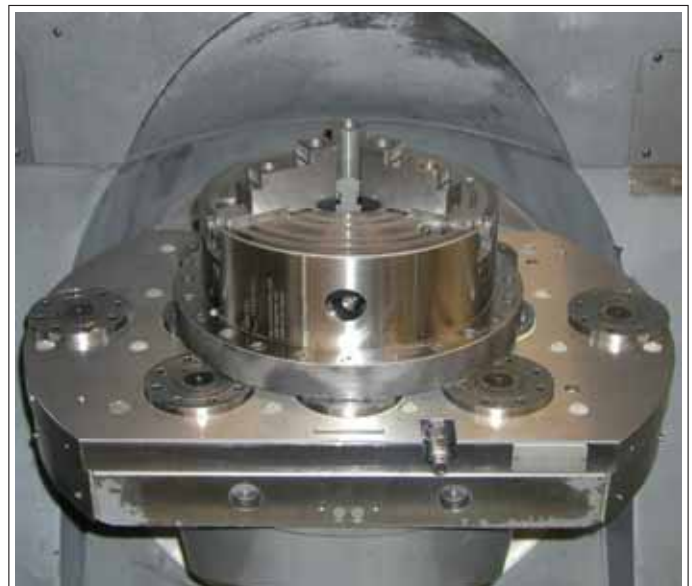
**12**

**Zubehör für das „Zero-Point System“**

**13-16**

**Inhaltsübersicht,  
Verkaufs-, Liefer- und Zahlungsbedingungen  
AMF - Ihre Ideenschmiede**

**17-19**



# Die Lösung Ihres Schnittstellenproblems:

Mit unseren Spannmodulen „Gonzales“ und „Unitool“ bieten wir Ihnen die Flexibilität bei der Umrüstung und Erweiterung Ihrer bisherigen Nullpunkt-Spanntechnik.

Ein kompletter Austausch Ihres bis jetzt eingesetzten Systems ist dadurch nicht mehr zwingend notwendig. Sie halten Ihre Investitionen so gering wie möglich und nutzen dennoch viele Vorteile des AMF Zero-Point Systems.



Ihre vorhandenen Module Speedy 1000/2000 oder DockLock 1000 können gegen unsere jeweils entsprechenden „Gonzales“-Module ausgetauscht werden, wenn Sie folgende Voraussetzungen beachten:

- Der Gonzales benötigt, abweichend von Speedy 1000/2000 bzw. Dock Lock 1000, einen hydraulischen Lösedruck von min. 50 bar/max. 60 bar.
- Bei versenktem Einbau ist ein Austausch nur möglich, wenn genügend Raum für die größeren Deckel der „Gonzales“-Module (Deckel-Ø 112 mm bzw. 140 mm) bereitsteht.
- Module mit Mediendurchführung sind nicht austauschbar
- „Gonzales“-Module ausschließlich mit „Gonzales“-Modulen in einer Aufspannung verwenden.

Mit den „Gonzales“-Modulen können jeweils entsprechende Nippel der Systeme Speedy 1000/2000 und DockLock 1000 gespannt werden. „Gonzales“-Nippel können mit den jeweils entsprechenden Modulen Speedy 1000/2000 und DockLock 1000 gespannt werden.



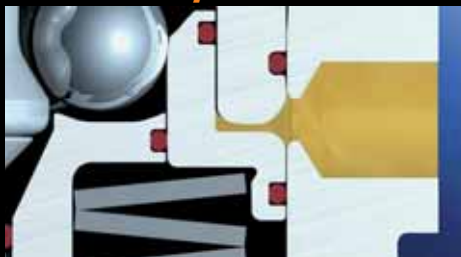
Unser Spannmodul „Unitool“ passt zum Nippel des Unilock-Systems (Ø 40 mm). Ebenso ist der Unitool-Nippel passend zum Modul des Unilock-Systems (NSE-138).

## Edelstahl rostfrei!



Hochlegierter, gehärteter Werkzeugstahl - dadurch keine Korrosion.

## Sicherheitssystem!



Prozesssicher - Das Spannmodul lässt sich immer öffnen (nur Gonzales-Module).

## Formschluss!



Die Kugeln werden von 3 Seiten optimal umschlossen.



### Kein Kugelkäfig!



Die Kugeln liegen frei im Kugelkanal. Durch die Bewegungsfreiheit der Kugeln positionieren sich diese immer neu.

### Verkantungsfrei!



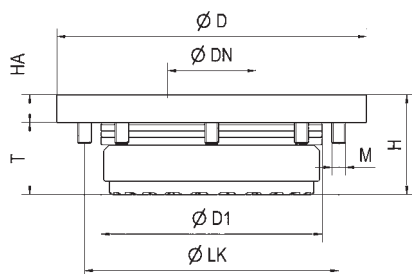
Verkantungsfreies Ein- und Ausfahren über die eigene Auflagekante (nur Gonzales-Module).

### Dreitaktprinzip!



Kraftübertragung mittels Dreitaktprinzip! Durch die optimale Kraftverteilung tritt keine Scherbelastung der Kugeln auf.

**Nr. 6370EGRH Einbau-Spannmodul „Gonzales“, rund**  
**Entriegelung hydraulisch.**  
 Deckel und Kolben gehärtet.  
 Wiederholgenauigkeit < 0,005 mm.



Best.-Nr.	Größe	Einzugs- / Verschlusskraft bis [kN]	Haltekraft [kN]	ähnliche Einbaumaße wie Speedy	ähnliche Einbaumaße wie DockLock	kg
305201	1000	15	25	X		2,3
306043	1000	15	25		X	2,3
305219	2000	25	55	X		3,5

### Anwendung:

Geeignet zum Einbau in Grundplatten, Maschinentischen, Aufspannwinkeln, -würfeln und -türmen, Schwenkbrücken, Maschinen- und Aufspannpaletten.

### Hinweis:

„Gonzales“-Module ausschließlich mit „Gonzales“-Modulen in einer Aufspannung verwenden.  
 Bei Systemwechsel beachten: „Gonzales“-Module benötigen, abweichend von Speedy 1000/2000 bzw. DockLock 1000, einen Lösedruck von min. 50 bar / max. 60 bar.  
 Bei versenktem Einbau die Deckeldurchmesser D 112 mm bzw. 140 mm beachten.  
 Hydraulischer Druck ist nur zum Lösen notwendig.  
 Das Einbauspannmodul ist im gespannten Zustand mechanisch verriegelt. Vorteil hierbei sind keine störenden Leitungen und keine Leckagegefahr.

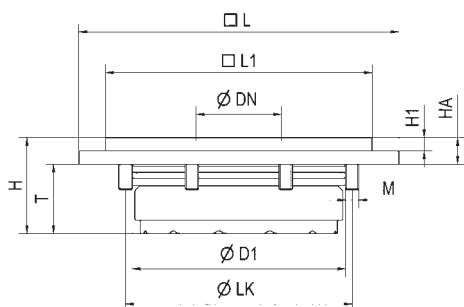
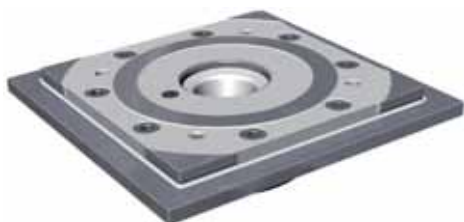
### Auf Anfrage:

- Einbauskizzen
- Automatisierungslösungen

### Maßtabelle:

Best.-Nr.	ØD	ØDN	ØD1	H	HA	ØLK	M	T
305201	112	32	80	36	10	92	8 x M5	26
306043	112	32	80	36	10	91	10 x M5	26
305219	140	47	110	36	10	122	8 x M5	26

**Nr. 6370EGQH Einbau-Spannmodul „Gonzales“, quadratisch**  
**Entriegelung hydraulisch.**  
 Deckel und Kolben gehärtet.  
 Wiederholgenauigkeit < 0,005 mm.



Best.-Nr.	Größe	Einzugs- / Verschlusskraft bis [kN]	Haltekraft [kN]	kg
305227	1000	15	25	2,3
305235	2000	25	55	3,5

### Anwendung:

Als Einzelspannstelle oder kombiniert mit runden Einbau-Spannmodulen in Grundplatten, Maschinentischen, Aufspannwinkeln, -würfeln und -türmen, Schwenkbrücken, Maschinen- und Aufspannpaletten verwendbar. Mit einem quadratischen Spannmodul ist die Palette gegen Verdrehen gesichert und durch die Indexierung alle 90° positionierbar. Besonders geeignet für den Einsatz beim Drehen.

### Hinweis:

„Gonzales“-Module ausschließlich mit „Gonzales“-Modulen in einer Aufspannung verwenden.  
 Bei Systemwechsel beachten: „Gonzales“-Module benötigen, abweichend von Speedy 1000/2000 bzw. DockLock 1000, einen Lösedruck von min. 50 bar / max. 60 bar.  
 Bei versenktem Einbau das Maß L 120 mm bzw. 150 mm beachten.  
 Hydraulischer Druck ist nur zum Lösen notwendig.  
 Die Module sind im gespannten Zustand mechanisch verriegelt. Vorteil hierbei sind keine störenden Leitungen und keine Leckagegefahr. Quadratische Palette zum Aufschrauben auf die Palette siehe Artikel-Nr. 6370ZA (Kat.-S. 14).

### Auf Anfrage:

- Einbauskizzen
- Automatisierungslösungen

### Maßtabelle:

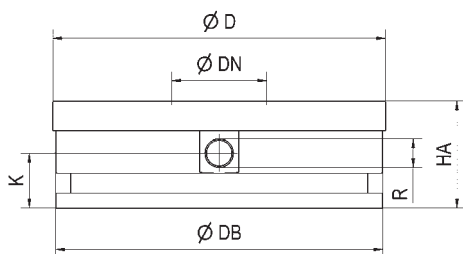
Best.-Nr.	ØDN	ØD1	H	HA	H1	□ L	□ L1	ØLK	M	T
305227	32	80	36	10	5	120	100	92	M5	26
305235	47	110	36	10	5	150	130	122	M5	26

## Nr. 6370AGRH Aufbau-Spannmodul „Gonzales“, rund

**Entriegelung hydraulisch.**

Deckel und Kolben gehärtet.

Wiederholgenauigkeit < 0,005 mm.



Best.-Nr.	Größe	Einzugs- / Verschlusskraft bis [kN]	Haltekraft [kN]	kg
303362	1000	15	25	2,3
303388	2000	25	55	3,5

### Anwendung:

Zum Aufbau auf Maschinentischen, Aufspannwinkeln, -würfeln und -türmen, Messmaschinen, Montageplätzen in Verbindung mit Haken-Spannbriden Nr. 6370ZB (Kat.-S. 13).

### Hinweis:

„Gonzales“-Module ausschließlich mit „Gonzales“-Modulen in einer Aufspannung verwenden. Bei Systemwechsel beachten: „Gonzales“-Module benötigen, abweichend von Speedy 1000/2000 bzw. DockLock 1000, einen Lösedruck von min. 50 bar / max. 60 bar. Hydraulischer Druck ist nur zum Lösen notwendig. Die Module sind im gespannten Zustand mechanisch verriegelt. Vorteil hierbei sind keine störenden Leitungen und keine Leckagegefahr. Die hydraulische Ausführung hat 1 Anschluss zum Spannen / Lösen (G1/4 bzw. G1/8).

### Auf Anfrage:

- Automatisierungslösungen

### Maßtabelle:

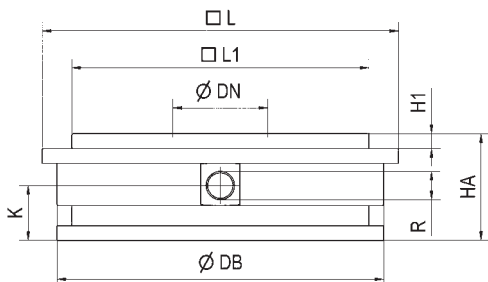
Best.-Nr.	ØD	ØDB	ØDN	HA	K	R
303362	112	110	32	40	18,5	G1/8
303388	140	139	47	40	18,5	G1/8

## Nr. 6370AGQH Aufbau-Spannmodul „Gonzales“, quadratisch

**Entriegelung hydraulisch.**

Deckel und Kolben gehärtet.

Wiederholgenauigkeit < 0,005 mm.



Best.-Nr.	Größe	Einzugs- / Verschlusskraft bis [kN]	Haltekraft [kN]	kg
305649	1000	15	25	2,3
305656	2000	25	55	3,5

### Anwendung:

Als Einzelspannstelle oder kombiniert mit runden Aufbau-Spannmodulen in Maschinentischen, Aufspannwinkeln, -würfeln und -türmen, Messmaschinen, Montageplätzen in Verbindung mit Haken-Spannbriden Nr. 6370ZB (Kat.-S. 13). Haken-Spannbride Größe 20 bei Gonzales 1000 und bei Gonzales 2000 integriert am Gehäuse.

### Hinweis:

„Gonzales“-Module ausschließlich mit „Gonzales“-Modulen in einer Aufspannung verwenden. Bei Systemwechsel beachten: „Gonzales“-Module benötigen, abweichend von Speedy 1000/2000 bzw. DockLock 1000, einen Lösedruck von min. 50 bar / max. 60 bar. Hydraulischer Druck ist nur zum Lösen notwendig. Die Module sind im gespannten Zustand mechanisch verriegelt. Vorteil hierbei sind keine störenden Leitungen und keine Leckagegefahr. Die hydraulische Ausführung hat 1 Anschluss zum Spannen / Lösen (G1/4 bzw. G1/8). Quadratische Palette zum Aufschrauben auf die Palette siehe Artikel-Nr. 6370ZA (Kat.-S. 14).

### Auf Anfrage:

- Automatisierungslösungen

### Maßtabelle:

Best.-Nr.	ØDB	ØDN	HA	H1	K	L	L1	R
305649	110	32	40	5	18,5	120	100	G1/8
305656	139	47	40	5	18,5	150	130	G1/8

## Nr. 6370ZNG-10 Spann-Nippel „Gonzales 1000“

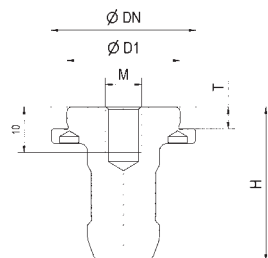
Gehärtet.  
Spann-Nippel auch verwendbar in Modulen Speedy 1000 bzw. DockLock 1000.



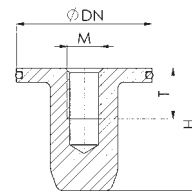
Best.-Nr.	Größe	Bezeichnung	ØDN	ØD1	H	M	T	g
303404	1000	Nullpunkt-Nippel	32	25	34,0	M8	4,8	70
303420	1000	Schwert-Nippel	32	25	34,0	M8	4,8	70
303446	1000	Untermaß-Nippel	32	25	34,0	M8	4,8	70
303461	1000	Schutz-Nippel	32	-	29,2	M8	12,0	55

### Hinweis:

Anzugsmoment des Spann-Nippels max. 20 Nm. Schraubenqualität min. 8.8.

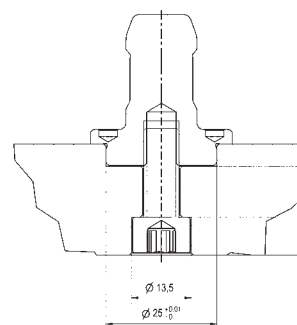
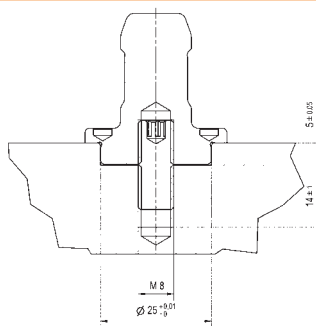


Nullpunkt-, Schwert- und Untermaßnippel



Schutz-Nippel

### Fertigungsmaße der Nippelaufnahme für Nr. 6370ZNG-10



## Nr. 6370ZNGH-10 Spann-Nippel „Gonzales 1000“

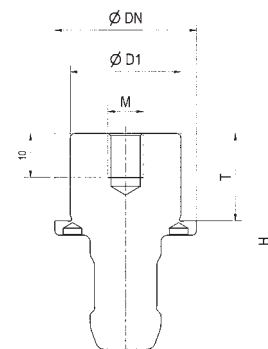
mit hohem Bund, gehärtet.  
Spann-Nippel auch verwendbar in Modulen Speedy 1000 bzw. DockLock 1000.



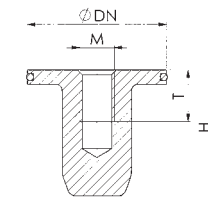
Best.-Nr.	Größe	Bezeichnung	ØDN	ØD1	H	M	T	g
305128	1000	Nullpunkt-Nippel	32	25	49,0	M8	19,8	125
305144	1000	Schwert-Nippel	32	25	49,0	M8	19,8	125
305169	1000	Untermaß-Nippel	32	25	49,0	M8	19,8	125
303461	1000	Schutz-Nippel	32	-	29,2	M8	12,0	55

### Hinweis:

Anzugsmoment des Spann-Nippels max. 20 Nm. Schraubenqualität min. 8.8.

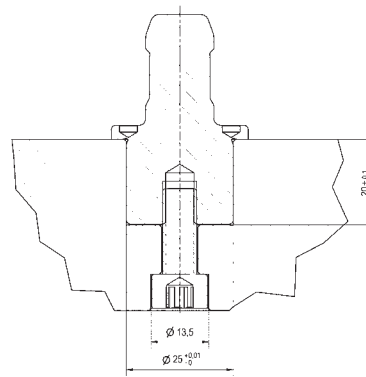
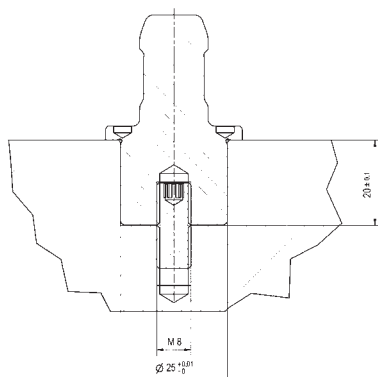


Nullpunkt-, Schwert- und Untermaßnippel



Schutz-Nippel

### Fertigungsmaße der Nippelaufnahme für Nr. 6370ZNGH-10



Technische Änderungen vorbehalten.

## Nr. 6370ZNG-20 Spann-Nippel „Gonzales 2000“



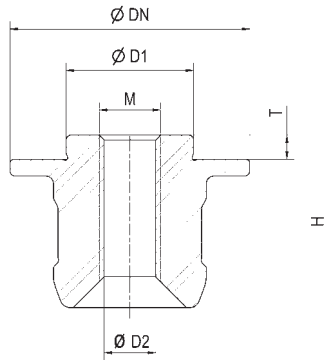
Gehärtet.  
Spann-Nippel auch verwendbar in Modul Speedy 2000



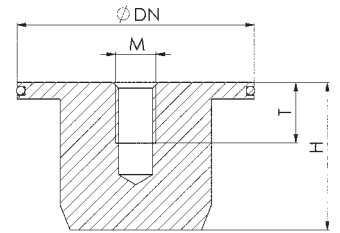
Best.-Nr.	Größe	Bezeichnung	ØDN	ØD1	ØD2	H	M	T	g
303412	2000	Nullpunkt-Nippel	47	25	10,8	34,0	M12	4,8	170
303438	2000	Schwert-Nippel	47	25	10,8	34,0	M12	4,8	170
303453	2000	Untermaß-Nippel	47	25	10,8	34,0	M12	4,8	170
303479	2000	Schutz-Nippel	47	-	-	29,2	M8	12,0	180

### Hinweis:

Anzugsmoment des Spann-Nippels max. 20 Nm. Schraubenqualität min. 8.8.

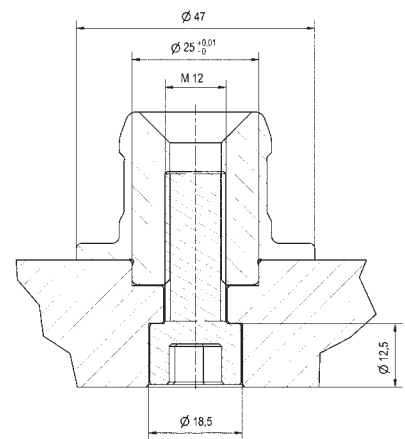
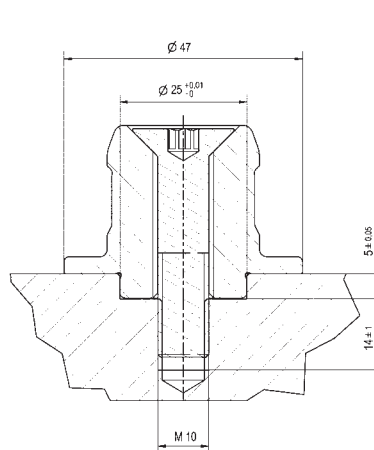


Nullpunkt-, Schwert- und Untermaßnippel



Schutz-Nippel

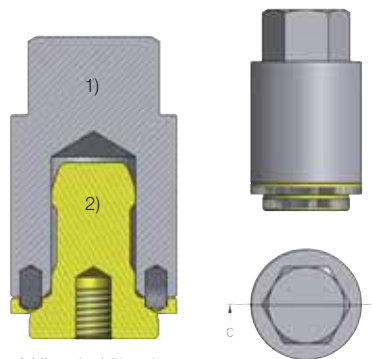
## Fertigungsmaße der Nippelaufnahme für Nr. 6370ZNG-20



## Nr. 6370ZNSG Nippelschlüssel

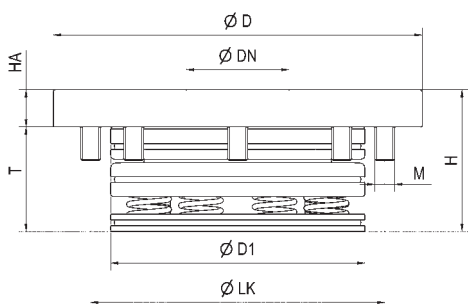
für Spann-Nippel Nr. 6370ZNG/ZNGH „Gonzales 1000“.

Best.-Nr.	SW	g
306001	22	80



1) Nippelschlüssel  
2) Nippel

**Nr. 6370EURL Einbau-Spannmodul „Unitool“, rund**  
**Entriegelung pneumatisch.**  
 Deckel und Kolben gehärtet.  
 Wiederholgenauigkeit < 0,005 mm.



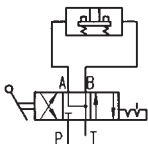
Best.-Nr.	Einzugs- / Verschlusskraft bis [kN]	Haltekraft [kN]	kg
303560	30	55	3,2

### Anwendung:

Zum Einbau in Grundplatten, Maschinentischen, Aufspannwinkeln, -würfeln und -türmen, Schwenkbrücken, Maschinen- und Aufspannpaletten.

### Hinweis:

Einbau-Spannmodul mit geringer Einbauhöhe von 19 mm und einem Einbau-Ø 46 mm (M46x1,5). Pneumatischer Druck ist nur zum Lösen notwendig (min. 6 bar / max. 12 bar). Das Einbau-Spannmodul ist im gespannten Zustand mechanisch verriegelt. Vorteil hierbei sind keine störenden Leitungen und keine Leckagegefahr. Die pneumatische Ausführung hat 2 Anschlüsse: 1x Spannen / Lösen und 1x Turboanschluss.



Der Turboanschluss wird nach dem Spannvorgang nur kurz mit max. 6 bar Druck beaufschlagt, dadurch werden die angegebenen Einzugskräfte erreicht. „Unitool“-Module ausschließlich mit „Unitool“-Modulen in einer Aufspannung verwenden.

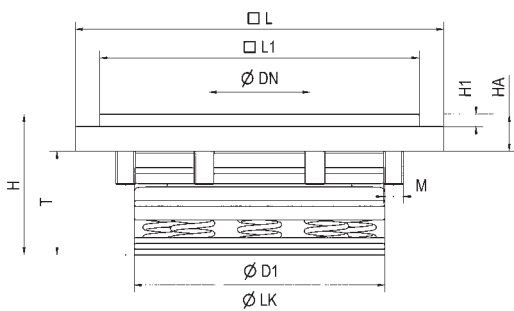
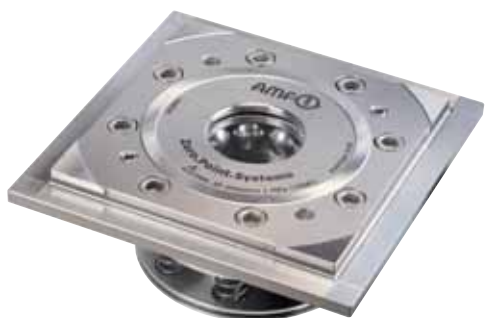
### Auf Anfrage:

- Einbauskizzen
- Automatisierungslösungen

### Maßtabelle:

Best.-Nr.	Ø D	Ø DN	Ø D1	H	HA	Ø LK	M	T
303560	148	40	102	57	15	118	M8	42

**Nr. 6370EUQL Einbau-Spannmodul „Unitool“, quadratisch**  
**Entriegelung pneumatisch.**  
 Deckel und Kolben gehärtet.  
 Wiederholgenauigkeit < 0,005 mm.



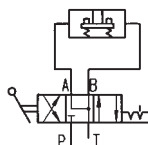
Best.-Nr.	Einzugs- / Verschlusskraft bis [kN]	Haltekraft [kN]	kg
305623	30	55	3,35

### Anwendung:

Als Einzelspannstelle oder kombiniert mit runden Einbau-Spannmodulen in Grundplatten, Maschinentischen, Aufspannwinkeln, -würfeln und -türmen, Schwenkbrücken, Maschinen- und Aufspannpaletten verwendbar. Mit einem quadratischen Spannmodul ist die Palette gegen Verdrehen gesichert und durch die Indexierung alle 90° positionierbar. Besonders geeignet für den Einsatz beim Drehen.

### Hinweis:

Die Einbau-Spannmodule haben hohe Halte- und Einzugskräfte bei sehr geringen Einbaumaßen. Pneumatischer Druck ist nur zum Lösen notwendig (min. 6 bar / max. 12 bar). Die Module sind im gespannten Zustand mechanisch verriegelt. Vorteil hierbei sind keine störenden Leitungen und keine Leckagegefahr. Die pneumatische Ausführung hat 2 Anschlüsse: 1x Spannen / Lösen und 1x Turboanschluss.



Der Turboanschluss wird nach dem Spannvorgang nur kurz mit max. 6 bar Druck beaufschlagt, dadurch werden die angegebenen Einzugskräfte erreicht. Quadratische Palette zum Aufschrauben auf die Palette siehe Artikel-Nr. 6370ZA (Kat.-S. 14). „Unitool“-Module ausschließlich mit „Unitool“-Modulen in einer Aufspannung verwenden.

### Auf Anfrage:

- Einbauskizzen
- Automatisierungslösungen

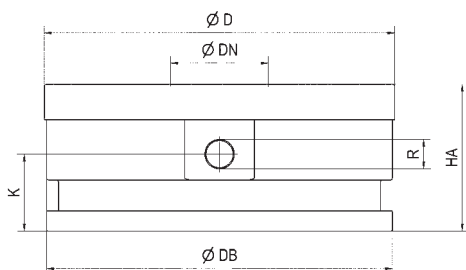
### Maßtabelle:

Best.-Nr.	Ø DN	Ø D1	H	HA	H1	□ L	□ L1	Ø LK	M	T
305623	40	102	57	15	5	150	130	118	M8	42

## Nr. 6370AURL Aufbau-Spannmodul „Unitool“, rund

**Entriegelung pneumatisch.**

Deckel und Kolben gehärtet.  
Wiederholgenauigkeit < 0,005 mm.



Best.-Nr.	Einzugs- / Verschlusskraft bis [kN]	Haltekraft [kN]	kg
303586	30	55	6,5

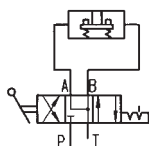
### Anwendung:

Zum Aufbau auf Maschinentischen, Aufspannwinkeln, -würfeln und -türmen, Messmaschinen, Montageplätzen in Verbindung mit Haken-Spannbriden Nr. 6370ZB (Kat.-S. 13).

### Hinweis:

Pneumatischer Druck ist nur zum Lösen notwendig (min. 6 bar / max. 12 bar). Die Module sind im gespannten Zustand mechanisch verriegelt. Vorteil hierbei sind keine störenden Leitungen und keine Leckagegefahr.

Die pneumatische Ausführung hat 2 Anschlüsse: 1x Spannen / Lösen und 1x Turboanschluss.



Der Turboanschluss wird nach dem Spannvorgang nur kurz mit max. 6 bar Druck beaufschlagt, dadurch werden die angegebenen Einzugskräfte erreicht.

„Unitool“-Module ausschließlich mit „Unitool“-Modulen in einer Aufspannung verwenden.

### Auf Anfrage:

- Automatisierungslösungen

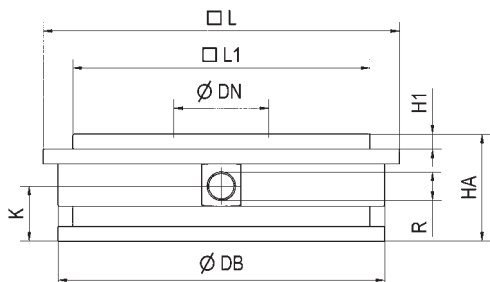
### Maßtabelle:

Best.-Nr.	ØD	ØDB	ØDN	HA	K	R
303586	148	146	40	62	32,5	G1/4

## Nr. 6370AUQL Aufbau-Spannmodul „Unitool“, quadratisch

**Entriegelung pneumatisch.**

Deckel und Kolben gehärtet.  
Wiederholgenauigkeit < 0,005 mm.



Best.-Nr.	Einzugs- / Verschlusskraft bis [kN]	Haltekraft [kN]	kg
305631	30	55	6,65

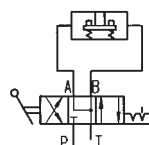
### Anwendung:

Als Einzelspannstelle oder kombiniert mit runden Aufbau-Spannmodulen in Maschinentischen, Aufspannwinkeln, -würfeln und -türmen, Messmaschinen, Montageplätzen. Haken-Spannbride integriert am Gehäuse.

### Hinweis:

Pneumatischer Druck ist nur zum Lösen notwendig (min. 6 bar / max. 12 bar). Die Module sind im gespannten Zustand mechanisch verriegelt. Vorteil hierbei sind keine störenden Leitungen und keine Leckagegefahr.

Die pneumatische Ausführung hat 2 Anschlüsse: 1x Spannen / Lösen und 1x Turboanschluss.



Der Turboanschluss wird nach dem Spannvorgang nur kurz mit max. 6 bar Druck beaufschlagt, dadurch werden die angegebenen Einzugskräfte erreicht.

Quadratische Palette zum Aufschrauben auf die Palette siehe Artikel-Nr. 6370ZA (Kat.-S. 14). „Unitool“-Module ausschließlich mit „Unitool“-Modulen in einer Aufspannung verwenden.

### Auf Anfrage:

- Automatisierungslösungen

### Maßtabelle:

Best.-Nr.	ØDB	ØDN	HA	H1	K	L	L1	R
305631	146	40	62	5	32,5	150	130	G1/4

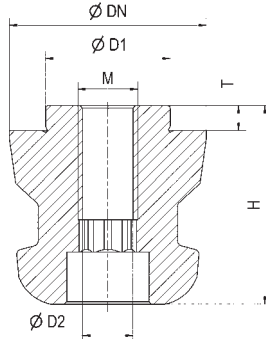
Nr. 6370ZNU

## Spann-Nippel „Unitool“

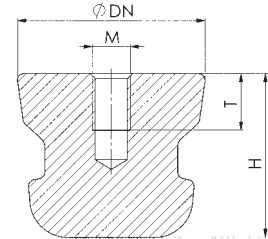
Gehärtet.  
Spann-Nippel auch verwendbar  
im Unilock-System (Ø 40 mm).



Best.-Nr.	Bezeichnung	ØDN	ØD1	ØD2	H	M	T	g
304352	Nullpunkt-Nippel	40	25	10	40,0	M12	4,8	230
304592	Schwert-Nippel	40	25	10	40,0	M12	4,8	230
304618	Untermaß-Nippel	40	25	10	40,0	M12	4,8	230
304634	Schutz-Nippel	40	-	-	34,7	M8	12,0	220

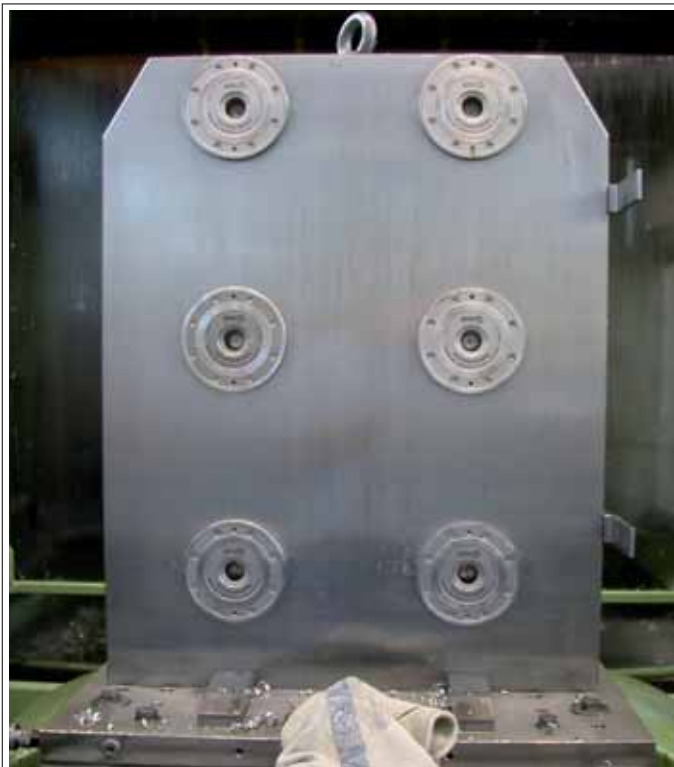
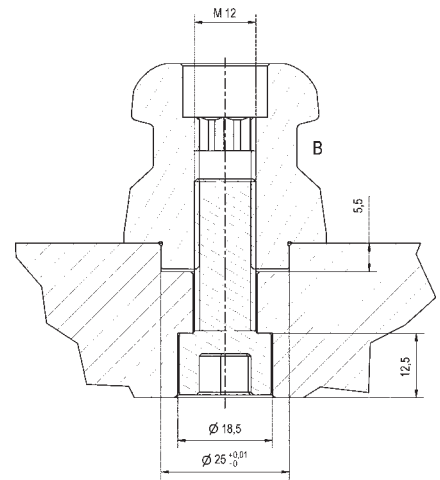
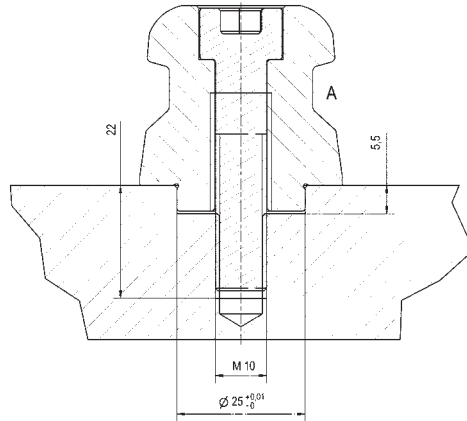


Nullpunkt-, Schwert- und Untermaßnippel



Schutz-Nippel

## Fertigungsmaße der Nippelaufnahme für Nr. 6370ZNU



Gonzales 1000 im Einsatz an einem Aufspann-Winkel. Vorrichtungen können völlig verkantungsfrei ein- und ausgefahren werden.



Um die Vorteile von Nullpunktspannsystemen optimal auszunutzen, werden kleine und unterschiedliche Stichmaße gewählt.

Technische Änderungen vorbehalten.

Nr. 6370ZB

## Haken-Spannbride

Schwarz nitriert.

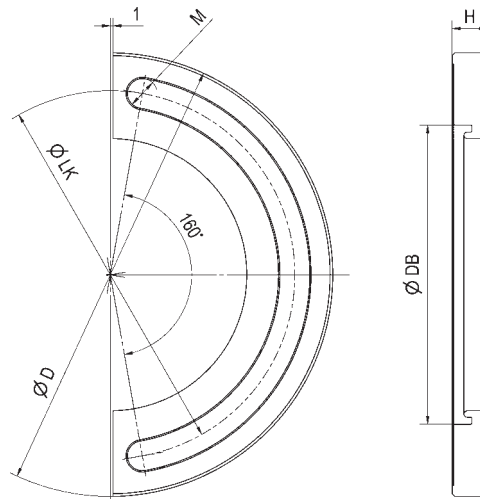
Best.-Nr.	Für Module	Stück pro Modul	ØD	ØDB	H	ØLK	M	g
302901	G1000	2	164	110,0	13,0	136	11,0	400
302919	G2000 / Unitool	2	202	146,0	16,0	172	13,0	550

### Anwendung:

Haken-Spannbriden dienen zum Befestigen von Aufbau-Spannmodulen auf dem Maschinentisch.

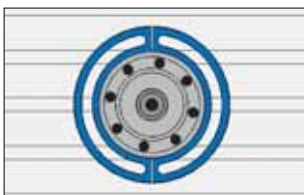
### Hinweis:

- Sonder-Spannbride für verschiedene T-Nutentische
- Spannbride und Aufbaugehäuse aus einem Teil gefertigt



### Maschinentisch-Aufbaubeispiele:

#### Gonzales 1000

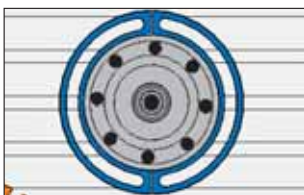


Nutenabstand 50 mm

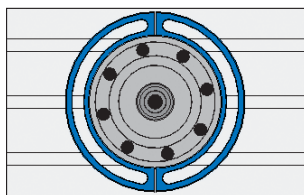


Nutenabstand 63 mm

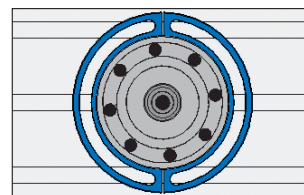
#### Gonzales 2000 / Unitool



Nutenabstand 50 mm



Nutenabstand 63 mm



Nutenabstand 80 mm

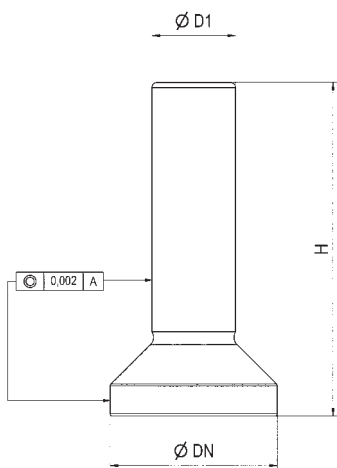
## Nr. 6370ZZ Positioniernippel

Gehärtet.

Best.-Nr.	Für Module	ØD1	ØDN	H	g
306183	G1000	16	32	64	225
306225	G2000	20	47	82	550

### Anwendung:

Der Positioniernippel erleichtert das Ausrichten aller Aufbaumodule. Er kann direkt in die Maschinenspindel gespannt werden, dadurch werden beim Verfahren der Maschinen die gewünschten Stichmaße erreicht.



## Nr. 6370ZA Quadratische Palette

Vergütungsstahl, gehärtet.

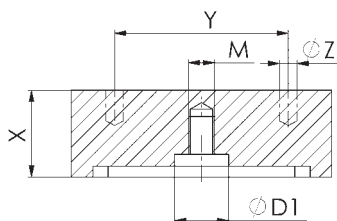
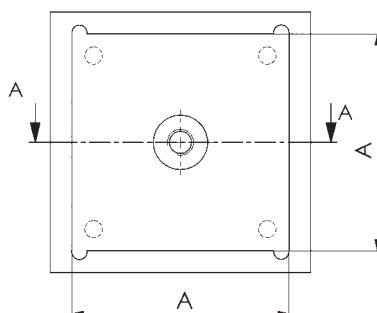
Für Module	A	ØD1	H	ØM	S1	S2
G1000	100	25	5,0	-	5,5	-
G2000	130	25	5,0	-	5,5	-
Unitool	130	25	5,0	M10	5,5	22

### Hinweis:

Die quadratische Palette wird nach Ihren Maßangaben gefertigt.

Hierfür benötigen wir folgende Angaben (siehe Zeichnung):

- Gesamthöhe „X“
- Bohrungsabstand „Y“
- Bohrungs- oder Gewindedurchmesser „Z“



## Nr. 6370ZD Druckübersetzer

Best.-Nr.	Größe	Ölvolumen [cm <sup>3</sup> ]	Fördervolumen [cm <sup>3</sup> /min]	Übersetzung	max. Anzahl Spannzylinder	kg
303347	1	183	96	1 : 8,1	bis 8 bei Typ 1000 bis 3 bei Typ 2000	6,8
303354	2	653	431	1 : 8,1	bis 36 bei Typ 1000 bis 16 bei Typ 2000	9,5

### Ausführung:

Kompakte, druckluftbetätigte hydraulische Spannpumpe für einfach wirkende Kreisläufe. Komplet mit Luftdruckregler, Luftmanometer, Ölmanometer, Ölanschlussnippel und Luftanschlussnippel.

### Anwendung:

Der Druckübersetzer kann als Antriebsэлеment für einzelne Spannmodule oder hydraulische Spannstationen eingesetzt werden und ist für einfach wirkende Zylinder ausgelegt.

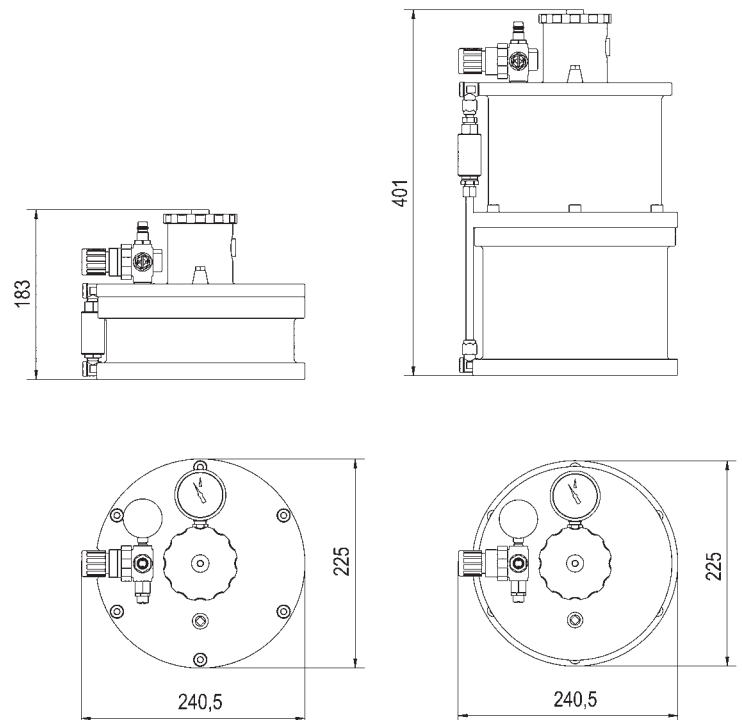
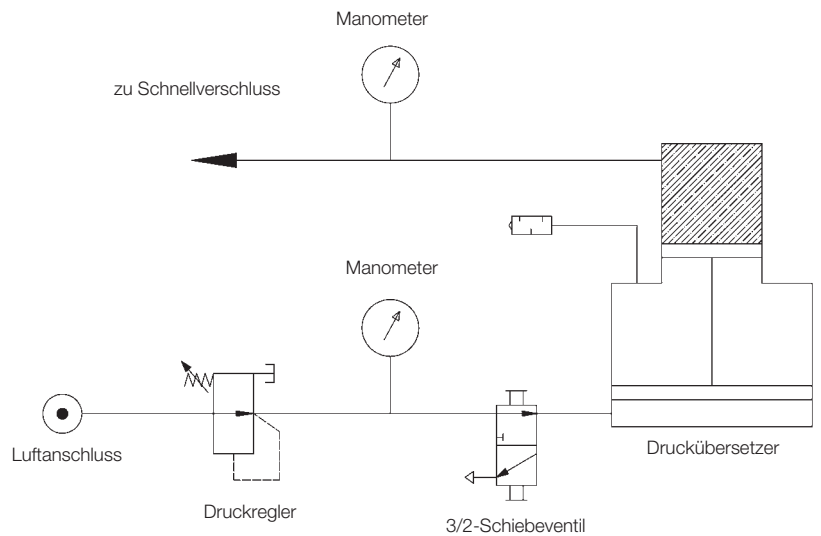


Abb.: Größe 1



Abb.: Größe 2

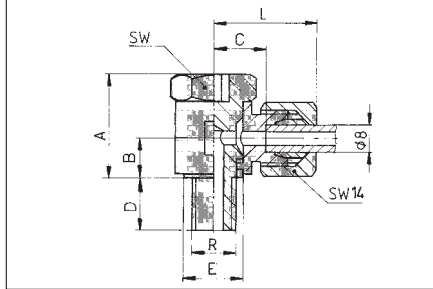
### Hydraulikschaltplan:



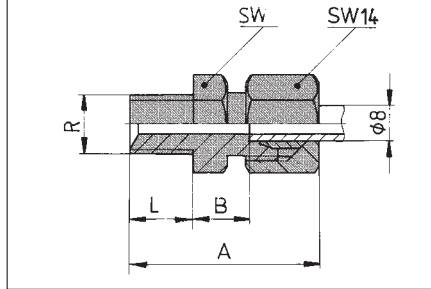
**Nr. 6370ZR Rohrverschraubungen Messing**  
für Messingrohre Außen-Ø 8 mm, Innen-Ø 6 mm. Max. Betriebsdruck 100 bar.

Best.-Nr.	Abbildung	A	B	C	D	E	L	R	SW	g
320986	1	26	12,5	21,0	9	20	29,0	G 1/4	19	80
305409	1	20	9,5	17,5	6	15	25,5	G 1/8	14	44
321000	2	35	22,0	-	-	-	6,0	G 1/4	14	31
305417	2	30	18,0	-	-	-	4,0	G 1/8	12	23
321026	3	36	12,5	21,0	9	20	29,0	G 1/4	19	95
305425	3	20	9,5	17,5	6	15	25,5	G 1/8	14	60
321042	4	Maße siehe Zeichnung								37
321067	5	Maße siehe Zeichnung								56
320960	Messing-Rohr D 8x1, Länge 2,5									475

**Abb. 1 Winkel-Schwenkverschraubung**



**Abb. 2 Gerade Einschraubverschraubung**



**Hinweis zu Bestell-Nr. 320960:**

Rundrohr 8 x 1 CuZn37 hart  
F45 DIN 17660 nahtlos gezogen.

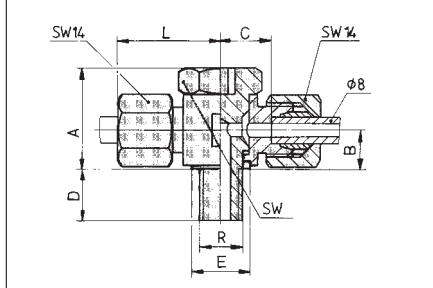
**Abdichtung:**

Ein Klemmring dichtet axial auf der Stirnfläche der Verschraubung und radial durch Einschnürung in das Rohr.

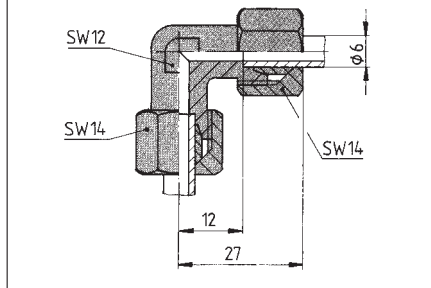
**Montagehinweis:**

Rohr rechtwinklig ablängen. Innen und außen entgraten. Das Rohrende muß auf einer Länge von 1,5 x d gerade sein und eine unbeschädigte Oberfläche aufweisen.

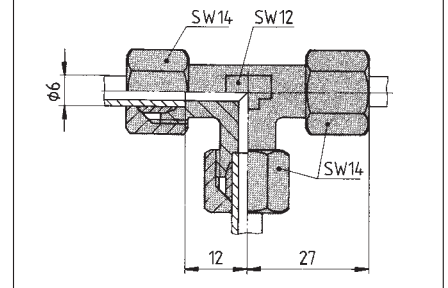
**Abb. 3 T-Schwenkverschraubung**



**Abb. 4 Winkelverschraubung**



**Abb. 5 T-Verschraubung**



**Nr. 6370ZVL Handwegeventile**

Best.-Nr.	Bauart	Luftanschluss	g
305383	4/3 Handwegeventil	G 1/4	250
305391	2/2 Handwegeventil	G 1/4	100



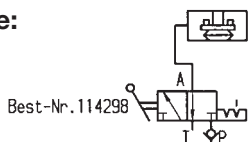
Bestell-Nr. 305383

Bestell-Nr. 305391

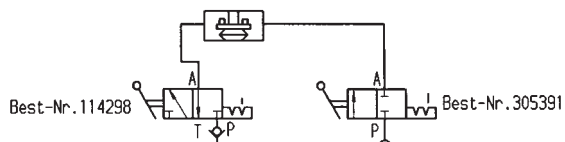
**Hinweis:**

Hydraulische Handwegeventil 3/2 (Bestell-Nr. 114298) und Anschlussplatte (Bestell-Nr. 60335), siehe AMF-Katalog **HYDRAULISCHE SPANNTECHNIK**.

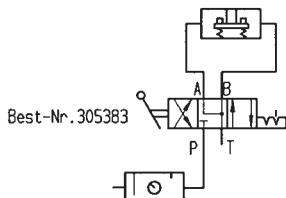
**Schaltpläne:**



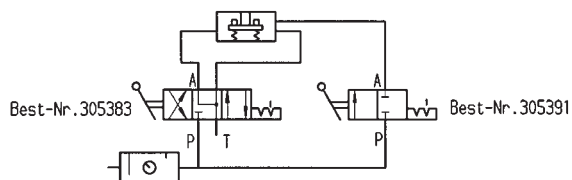
Schaltplan: Spannmodul hydraulisch



Schaltplan: Spannmodul hydraulisch, mit Ausblasung



Schaltplan: Spannmodul pneumatisch, mit Turboeffekt



Schaltplan: Spannmodul pneumatisch, mit Turboeffekt und Ausblasung

Technische Änderungen vorbehalten.

## ... nach Artikel-Nummern

Art.-Nr.	Kat.-S.	Art.-Nr.	Kat.-S.	Art.-Nr.	Kat.-S.	Art.-Nr.	Kat.-S.
6370AGQH	7	6370EGRH	6	6370ZD	15	6370ZNU	12
6370AGRH	7	6370EUQL	10	6370ZNG-10	8	6370ZR	16
6370AUQL	11	6370EURL	10	6370ZNG-20	9	6370ZVL	16
6370AURL	11	6370ZA	14	6370ZNGH-10	8	6370ZZ	14
6370EGQH	6	6370ZB	13	6370ZNSG	9		

## ... nach Bestell-Nummern

Best.-Nr.	Kat.-S.	Best.-Nr.	Kat.-S.	Best.-Nr.	Kat.-S.	Best.-Nr.	Kat.-S.
302901	13	303453	9	305169	8	306001	9
302919	13	303461	8	305201	6	306043	6
302986	16	303461	8	305219	6	306183	14
303347	15	303479	9	305227	6	306225	16
303354	15	303560	10	305235	6	320960	16
303362	7	303586	11	305409	16	321000	16
303388	7	304352	12	305417	16	321026	16
303404	8	304592	12	305425	16	321042	16
303412	9	304618	12	305623	10	321067	16
303420	8	304634	12	305631	11		
303438	9	305128	8	305649	7		
303446	8	305144	8	305656	7		

## ... nach Alphabet

<b>0-9</b>	<b>Kat.-S.</b>	<b>Q</b>	<b>Kat.-S.</b>
2/2-Handwegeventil	16	Quadratische Platte	14
4/3-Handwegeventil	16	<b>R</b>	<b>Kat.-S.</b>
<b>A</b>	<b>Kat.-S.</b>	Rohrverschraubungen, Messing	16
Aufbau-Spannmodul „Gonzales“, quadratisch	7	<b>S</b>	<b>Kat.-S.</b>
Aufbau-Spannmodul „Gonzales“, rund	7	Spannbride	13
Aufbau-Spannmodul „Unitool“, quadratisch	11	Spannmodul, Aufbau „Gonzales“, quadratisch	7
Aufbau-Spannmodul „Unitool“, rund	11	Spannmodul, Aufbau „Gonzales“, rund	7
<b>D</b>	<b>Kat.-S.</b>	Spannmodul, Aufbau „Unitool“, quadratisch	11
Druckübersetzer	15	Spannmodul, Aufbau „Unitool“, rund	11
<b>E</b>	<b>Kat.-S.</b>	Spannmodul, Einbau „Gonzales“, quadratisch	6
Einbau-Spannmodul „Gonzales“, quadratisch	6	Spannmodul, Einbau „Gonzales“, rund	6
Einbau-Spannmodul „Gonzales“, rund	6	Spannmodul, Einbau „Unitool“, quadratisch	10
Einbau-Spannmodul „Unitool“, quadratisch	10	Spannmodul, Einbau „Unitool“, rund	10
Einbau-Spannmodul „Unitool“, rund	10	Spann-Nippel „Gonzales 1000“	8
<b>G</b>	<b>Kat.-S.</b>	Spann-Nippel „Gonzales 2000“	9
„Gonzales 1000“ Spann-Nippel	8	Spann-Nippel „Unitool“	12
„Gonzales 2000“ Spann-Nippel	9	<b>T</b>	<b>Kat.-S.</b>
„Gonzales“ Aufbau-Spannmodul, quadratisch	7	T-Schwenkverschraubung	16
„Gonzales“ Aufbau-Spannmodul, rund	7	T-Verschraubung	16
„Gonzales“ Einbau-Spannmodul, quadratisch	6	<b>U</b>	<b>Kat.-S.</b>
„Gonzales“ Einbau-Spannmodul, rund	6	„Unitool“ Aufbau-Spannmodul, quadratisch	11
Gerade Einverschraubung	16	„Unitool“ Aufbau-Spannmodul, rund	11
<b>H</b>	<b>Kat.-S.</b>	„Unitool“ Einbau-Spannmodul, quadratisch	10
Haken-Spannbride	13	„Unitool“ Einbau-Spannmodul, rund	10
Handwegeventil	16	„Unitool“ Spann-Nippel	12
<b>M</b>	<b>Kat.-S.</b>	<b>V</b>	<b>Kat.-S.</b>
Messing-Rohrverschraubungen	16	Ventile	16
<b>N</b>	<b>Kat.-S.</b>	<b>W</b>	<b>Kat.-S.</b>
Nippelschlüssel	9	Winkel-Schwenkverschraubung	16
<b>P</b>	<b>Kat.-S.</b>	<b>Z</b>	<b>Kat.-S.</b>
Platte, quadratisch	14	Zubehör	13-16
Positioniernippel	14	Zubehör „Gonzales“	8-9
		Zubehör „Unitool“	12

Diese Verkaufsbedingungen gelten gegenüber Unternehmern, juristischen Personen des öffentlichen Rechts und öffentlich-rechtlichen Sondervermögen. Unsere Lieferungen und Leistungen erfolgen ausschließlich aufgrund der nachstehenden Bedingungen. Abweichende Einkaufsbedingungen des Bestellers, die von uns nicht ausdrücklich anerkannt werden, werden auch durch Auftragsannahme nicht Vertragsinhalt.

## 1. Angebot und Vertragsabschluss

Grundlage unserer Lieferverträge ist unser Katalog in der letzten Fassung. Aufträge gelten erst als angenommen, wenn sie von uns schriftlich bestätigt sind. Wenn Ihnen bei Vorratslieferungen aus organisatorischen Gründen keine separate Bestätigung zugeht, gilt die Rechnung zugleich als Auftragsbestätigung. Maß- und Gewichtsangaben, sowie Abbildungen, Zeichnungen und Daten sind unverbindlich und können jederzeit von uns geändert werden. Abweichungen können nicht ausgeschlossen werden.

## 2. Preise

Die Preise verstehen sich in EUR ab Werk, ausschließlich Umsatzsteuer, Verpackung, Fracht, Porto und Versicherung. Soweit nicht abweichend vereinbart, gelten unsere Listenpreise am Tag der Lieferung. Bei Aufträgen unter EUR 50,- Netto-Warenwert müssen wir aus Kostengründen einen Mindermengen-Zuschlag von EUR 10,- berechnen.

## 3. Lieferzeit

Die Angabe der Lieferzeit erfolgt nach bestem Wissen, aber ohne Gewähr. Vereinbarte Lieferfristen beginnen mit dem Tag unserer Bestellungsannahme und beziehen sich auf die Fertigstellung im Werk.

## 4. Gefahrübergang

Mit Übergabe des Liefergegenstandes an die zur Ausführung der Versendung bestimmten Person, Firma oder Einrichtung geht die Gefahr auf Sie über. Das gilt auch für Teillieferungen, oder wenn wir die Versandkosten oder Anlieferung und Aufstellung übernehmen haben. Die Gefahr geht auch dann auf Sie über, wenn Sie im Verzug der Abnahme sind.

## 5. Versand

Die Ware wird ab Werk geliefert. Der Versand erfolgt auf Ihre Kosten und Gefahr, letzteres auch bei Frist-, FOB- oder CIF-Lieferung. Mangels bestimmter Weisungen für den Versand nehmen wir denselben nach bestem Ermessen vor, ohne jedoch eine Verpflichtung für billigste und zweckmäßigste Verfrachtung zu übernehmen. Bei Versand an Dritte, die wir in ihrem Auftrag beliefern, berechnen wir EUR 5,- als Bearbeitungsgebühr. Sie sind damit einverstanden, dass Ihre Bestellung auch in Teillieferungen ausgeliefert werden kann, soweit dies für Sie zumutbar ist.

## 6. Eigentumsvorbehalt

Die gelieferte Ware bleibt bis zur vollständigen Bezahlung sämtlicher Forderungen, bzw. bis zur Einlösung der dafür gegebenen Schecks unser Eigentum. Die Einstellung einzelner Forderungen in eine laufende Rechnung, sowie die Saldoziehung und deren Anerkennung berühren den Eigentumsvorbehalt nicht. Sie sind zur Weiterveräußerung der Vorbehaltsware im normalen Geschäftsverkehr berechtigt. Eine Pfändung oder Sicherungsübereignung ist Ihnen jedoch nicht gestattet. Ihre Forderung aus der Weiterveräußerung der Vorbehaltsware treten Sie schon jetzt an uns ab. Sie sind zur Einziehung der Forderung solange berechtigt, wie Sie Ihren Verpflichtungen uns gegenüber nachkommen. Auf unser Verlangen sind Sie verpflichtet, die Drittschuldner anzugeben und wir sind berechtigt, dies und die Abtretung anzuzeigen.

## 7. Rücktrittsrecht bei verspäteter Zahlung und Insolvenz

Bezahlen Sie die Ware nach Eintritt der Fälligkeit der Zahlung nicht, so sind wir nach erfolglosem Ablauf einer von uns gesetzten angemessenen Frist berechtigt vom Vertrag zurückzutreten und die bereits übergebene Ware heraus zu verlangen. § 323 BGB bleibt im übrigen unberührt. Der Antrag auf Eröffnung des Insolvenzverfahrens berechtigt uns vor der Anordnung von Sicherungsmaßnahmen durch das Insolvenzgericht vom Vertrag zurückzutreten und die sofortige Herausgabe des Liefergegenstandes zu verlangen.

## 8. Verpackungen

Die Verpackung entspricht der Verpackungsordnung (WO). Die Einwegverpackung berechnen wir zu Selbstkosten. Die Verpackung kann nicht zurückgenommen werden.

## 9. Werkzeugkosten

Sofern keine anderweitigen Vereinbarungen getroffen werden, bleiben die für die Ausführung des Auftrages angefertigten Werkzeuge in allen Fällen unser Eigentum, auch dann, wenn wir einen Werkzeugkostenanteil gesondert in Rechnung gestellt haben.

## 10. Zahlung

Unsere Rechnungen sind zahlbar ab Rechnungsdatum innerhalb von 10 Tagen mit 2% Skonto, innerhalb 30 Tagen netto. Rechnungsbeträge unter EUR 50,- sind sofort ohne jeden Abzug fällig.

Unsere Gutschriften bzw. Ihre Belastungen mindern den skontofähigen Betrag. Bei Zielüberschreitung sind wir berechtigt Verzugszinsen in Höhe des Satzes, den die Bank uns für Kontokorrentkredite berechnet, in Rechnung zu stellen, mindestens aber in Höhe von 8 Prozentpunkten über dem jeweiligen Basiszinssatz der Europäischen Zentralbank. Bei Zahlungsverzug können wir nach schriftlicher Mitteilung an Sie die Erfüllung unserer Verpflichtungen bis zum Erhalt der Zahlungen einstellen.

## 11. Aufrechnungsverbot

Sie können nur mit rechtskräftig festgestellten oder unbestrittenen Gegenansprüchen aufrechnen.

## 12. Gewährleistung

Vereinbaren Sie mit uns die Beschaffenheit der Ware, legen wir dieser Vereinbarung unsere technischen Liefervorschriften zugrunde. Falls wir nach Ihren Zeichnungen, Spezifikationen, Mustern usw. zu liefern haben, übernehmen Sie das Risiko der Eignung für den vorgesehenen Verwendungszweck. Entscheidend für den vertragsgemäßen Zustand der Ware ist der Zeitpunkt des Gefahrübergangs. Die Abnutzung von Verschleißteilen im Rahmen einer verkehrstüblichen Benutzung stellt keinen Mangel dar. Bei Vorliegen eines Mangels des Liefergegenstandes liefern wir, nach angemessener Fristsetzung durch Sie, nach unserer Wahl Ersatz oder bessern nach. Schlägt die Nacherfüllung fehl, so sind Sie berechtigt den Kaufpreis zu mindern oder vom Vertrag zurückzutreten. Weitergehende Gewährleistungsansprüche sind ausgeschlossen. Die Feststellung solcher Mängel muss uns unverzüglich, bei erkennbaren Mängeln jedoch spätestens binnen 10 Tagen nach Entgegennahme, bei nicht erkennbaren Mängeln unverzüglich nach Erkennbarkeit schriftlich mitgeteilt werden. Die Gewährleistung beträgt 24 Monate, sie beginnt mit der Auslieferung der Ware ab Werk.

## 13. Leistungerschwerung bzw. Leistungsunmöglichkeit

Wenn wir an der Erfüllung unserer Verpflichtung durch den Eintritt von unvorhersehbaren Umständen gehindert werden, die wir trotz der nach den Umständen des Falles zumutbaren Sorgfalt nicht abwenden konnten, z.B. Betriebsstörung, Verzögerung in der Anlieferung wesentlicher Rohstoffe, so verlängert sich, wenn die Lieferung oder Leistung nicht unmöglich wird, die Lieferfrist in angemessenem Umfang.

## 14. Haftung

Mit Ausnahme der Verletzung von Leben, Körper, Gesundheit durch eine Pflichtverletzung durch uns, haften wir nur bei Vorsatz oder grober Fahrlässigkeit.

## 15. Sonderanfertigungen

erfordern bei Bestellung verbindliche Angaben über Ausführung, Menge usw. in schriftlicher Form. Aus fertigungstechnischen Gründen behalten wir uns eine Über- oder Unterlieferung der Bestellmenge von bis zu 10 % vor. Technische Änderungen oder Streichungen sind nur gegen Berechnung der anfallenden Kosten möglich.

## 16. Mustersendungen/Rücksendungen

Muster werden berechnet. Bei Probe- und Mustersendungen schreiben wir den Zuschlag bei nachfolgender Bestellung wieder gut, wenn ein Auftragswert von mind. EUR 125,- netto erreicht wird. **Rücknahme von Waren ist nur nach Vereinbarung möglich. Sonderanfertigungen sind von der Rückgabe ausgeschlossen. Für Rücksendungen, deren Grund wir nicht zu vertreten haben (z.B. Falschbestellung) berechnen wir einen Verwaltungskostenanteil von 10%, mindestens jedoch EUR 7,50.**

## 17. Erfüllungsort, Gerichtsstand

Erfüllungsort für alle Verpflichtungen aus dem Vertragsverhältnis ist D-70707 Fellbach. Der Gerichtsstand für alle aus dem Vertragsverhältnis entspringenden Rechtsstreitigkeiten ist D-71332 Waiblingen. (Alle Streitigkeiten, die sich aus dem Vertrag oder über seine Gültigkeit ergeben, werden durch ein Schiedsgericht nach der Schiedsgerichtsverordnung des deutschen Ausschusses für Schiedsgerichtswesen/ Vergleichs- und Schiedsordnung der internationalen Handelskammer unter Ausschluss des ordentlichen Rechtsweges endgültig entschieden.) Es gilt deutsches Recht (BGB und HGB). Die Geltung des UN-Kaufrechts (CISG) ist ausgeschlossen.

## 18. Salvatorische Klausel

Sollten einzelne Bedingungen nicht rechtsgültig sein, so bleiben die übrigen Bedingungen bestehen. An die Stelle der nicht rechtsgültigen Bedingungen sollen solche Regelungen treten, die dem wirtschaftlichen Zweck des Vertrages unter angemessener Wahrung der beidseitigen Interessen am nächsten kommen. Mit Publizierung dieser Verkaufs-, Lieferungs- und Zahlungsbedingungen werden alle früheren ungültig. Dies gilt nicht für vor der Bekanntgabe geschlossene Verträge.

...einfach kopieren,  
ins Fenster-Kuvert stecken  
oder uns zufaxen!

## Katalog-Anforderung

- |   |  |
|---|--|
| <input type="checkbox"/> Zero-Point Systems                                 | <input type="checkbox"/> Positioniersystem für Laserbeschriftung |
| <input type="checkbox"/> Magnetspanntechnik                                 | <input type="checkbox"/> Schnellspanner manuell und pneumatisch  |
| <input type="checkbox"/> Hydraulische Spanntechnik                          | <input type="checkbox"/> Spannelemente mechanisch                |
| <input type="checkbox"/> Spann- und Vorrichtungssystem zum Roboterschweißen | <input type="checkbox"/> Schraubwerkzeuge                        |
| <input type="checkbox"/> Spann- und Vorrichtungssysteme                     | <input type="checkbox"/> Schlösser für Türen und Tore            |
| <input type="checkbox"/> Wir bitten um Rückruf bzw. Fachberatung            |  |

Firma/Adresse (Bitte Telefon nicht vergessen!)

ANDREAS MAIER  
GmbH & Co. KG  
Schloss- und  
Werkzeugfabrik  
Postfach 17 60

70707 FELLBACH

# Ihre Ideenschmiede.



Wir sind Ihr innovativer Partner für mechanische, pneumatische und hydraulische Spannlösungen.

- ▶ Rüstzeitminderung
- ▶ Beratung
- ▶ Automationslösungen
- ▶ CAD-Daten in über 60 Formaten mit Kinematik- und Kollisionsfunktionen

Testen Sie uns!

**SPANNEN. SCHRAUBEN. SCHLIESSEN.**  
Mit Service-Garantie

**Mit AMF wieder einen Schritt voraus!**

AMF-CAD-Daten werden mit aktiven Verknüpfungen in Baugruppen übergeben. Funktional umsetzen können dies die CAD-Systeme Solid Works, Unigraphic, Inventor und Catia V5.

**Weitere Vorteile:**

- ▶ Komplette Übergabe des Strukturbaumes einschließlich aller Zubehörteile für alle CAD-Systeme!
- ▶ Bei Stücklistenabgabe werden die im Strukturbaum vorhandenen Artikelbezeichnungen mitgeliefert.
- ▶ Der Bestellvorgang kann somit direkt ausgelöst werden.
- ▶ Zugleich Übergabe von Musterfunktionen, die
  - a) die Rechengeschwindigkeit erhöhen und
  - b) eine wesentliche Erleichterung für den Konstrukteur darstellen.
- ▶ Bei Nichtgebrauch können Musterfunktionen ausgeblendet werden.





*Zertifiziert nach  
ISO 9001*

**SPANNEN. SCHRAUBEN. SCHLIESSEN.**  
**Mit Service-Garantie**

## **ANDREAS MAIER GmbH & Co. KG**

Schloss- und Werkzeugfabrik

Adresse: Waiblinger Straße 116  
70734 Fellbach

Post: Postfach 1760  
70707 Fellbach

Telefon: +49 (0) 711 / 57 66-0  
Telefax: +49 (0) 711 / 57 57 25  
E-Mail: amf@amf.de  
Internet: www.amf.de  
Mobile: amf.mobi

**Verkauf**  
**Telefon: +49 (0) 711/57 66-196**  
**Telefax: +49 (0) 711/57 57 25**  
**E-Mail: zps@amf.de**

**Kat.-Bestell-Nr. 460675 – € 1,75**

Allen Verkäufen liegen unsere Verkaufs-, Liefer- und Zahlungsbedingungen zugrunde.  
Alle Rechte für Gestaltung, Fotos und Texte beim Herausgeber AMF.  
Alle fotomechanischen Vervielfältigungen nur mit unserer ausdrücklichen Erlaubnis.

CA -/2.5/-/09/2007 - Gedruckt in Deutschland

**Hydraulische  
Spanntechnik**



**Schnellspanner, manuell  
und pneumatisch**



**Mechanische  
Spannelemente**



**Schraub-  
werkzeuge**

