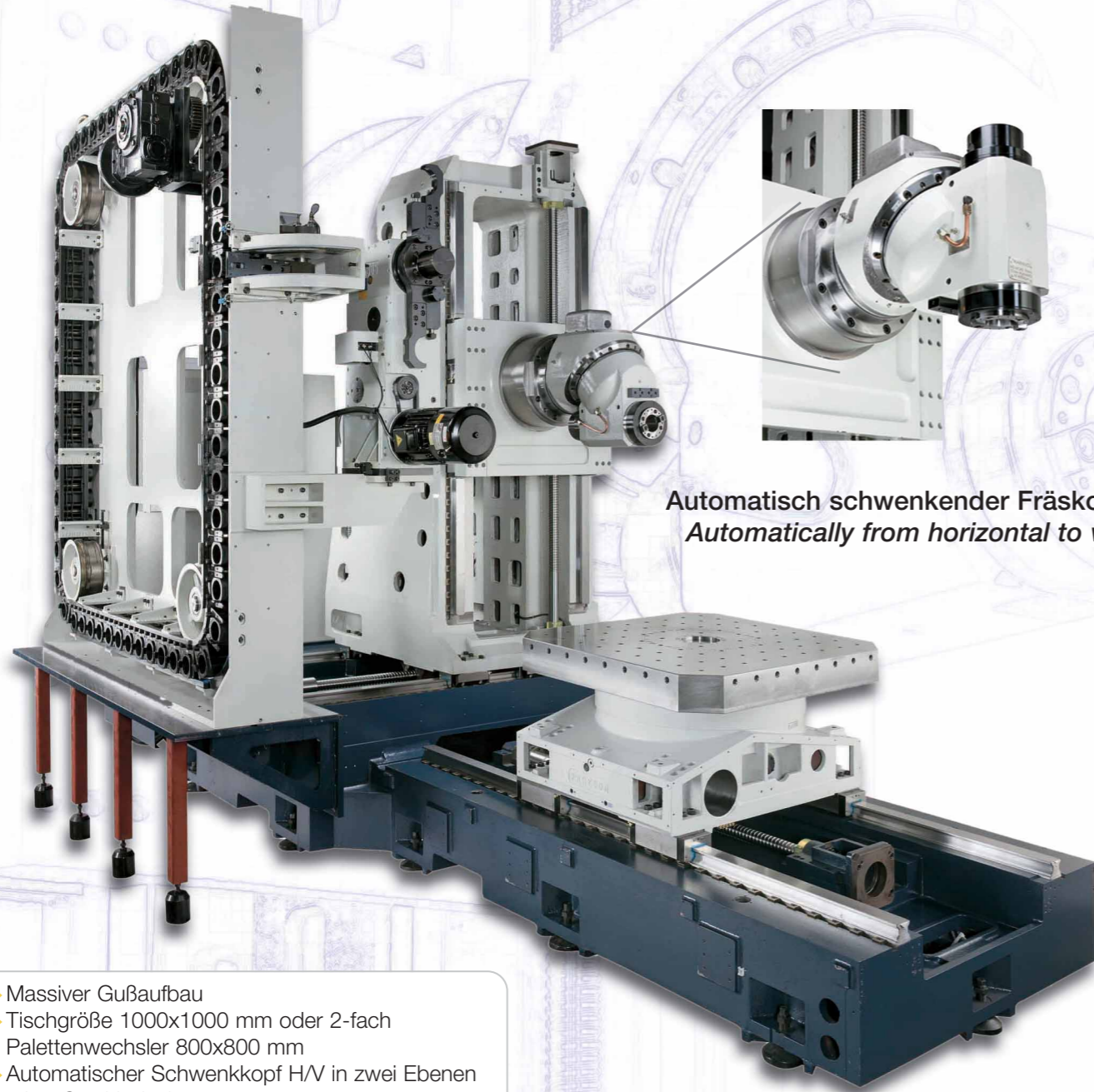


# SPINNER EHU-Line

## Produktions-Bearbeitungszentren für Großteile zur 5-Seitenbearbeitung Production Machining-Center for large workpieces at 5-face machining



Automatisch schwenkender Fräskopf  
Automatically from horizontal to vertical

- ◆ Massiver Gußaufbau
- ◆ Tischgröße 1000x1000 mm oder 2-fach Palettenwechsler 800x800 mm
- ◆ Automatischer Schwenkkopf H/V in zwei Ebenen mit 5 Grad Indexierung
- ◆ Für schwere Zerspanung mit Werkzeugaufnahme SK 50 und Getriebe
- ◆ 60 Werkzeuge serienmäßig

- ◆ Heavy full-casting design of machine body
- ◆ Table size of 1000x1000 mm or twin-table pallet changer 800x800 mm
- ◆ Automatic indexing head horizontal/vertical with 5° indexing in two planes
- ◆ For heavy-duty cutting with tool shaft SK 50 and gear box
- ◆ 60 tools magazine as standard

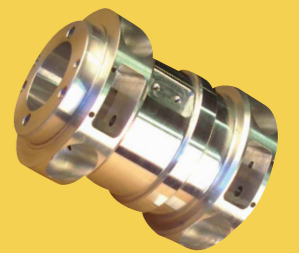
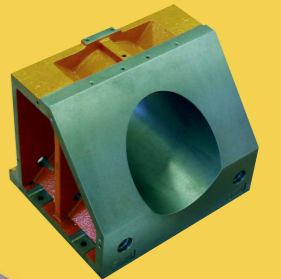
- ◆ Hochgenaue 5-Seitenbearbeitung großer Werkstücke in einer Aufspannung
- ◆ Für schwere Werkstücke bis 3.000 kg
- ◆ Optional mit 2-fach Palettenwechsler für Serienfertigung
- ◆ Steuerungen von Siemens oder Fanuc
- ◆ Optional Schwenkkopf mit CNC-Achse für 5-Achsenbearbeitung

- ◆ Precision 5-face-machining of large workpieces in one operation
- ◆ For heavy workpieces up to 3.000 kg
- ◆ Optionally with pallet changer for production applications
- ◆ Controls from Siemens or Fanuc
- ◆ Optionally milling-head as CNC-axis for 5-axis operations

## Schwerzerspanung Heavy-duty cutting

ideal für die Komplettbearbeitung großer Werkstücke

best choice for your large workpieces



		EHU	EHU-P		
Allgemein	Verfahrweg X	mm	1060/1260	mm	Stroke X
	Verfahrweg Y	mm	1100/1000	mm	Stroke Y
	Verfahrweg Z	mm	1210	mm	Stroke Z
	Eilgang X/Y/Z	m/min	36/32/36	m/min	Rapid speed X/Y/Z
Spindel	Tischgröße	mm	1000x1000 D=1200	mm	Table size
	Palettenwechsler		Nein/No	Ja/Yes	Pallet changer
	Max. Drehzahl	Upm	3.600/14.000	3.600	Max. speed
	Spindelaufnahme		SK 50/HSK 63	SK 50	Spindle taper
Sonstiges	Leistung	kW	22-29	kW	Spindle power
	Anzahl Werkzeuge		60		Number of tools
	Masse	kg	18.000-24.000	kg	Total weight
Abmessungen (LxBxH)		m	3,3x6,35x4,0	m	Size (LxWxH)