



Flachsauger
Flat Vacuum Cup

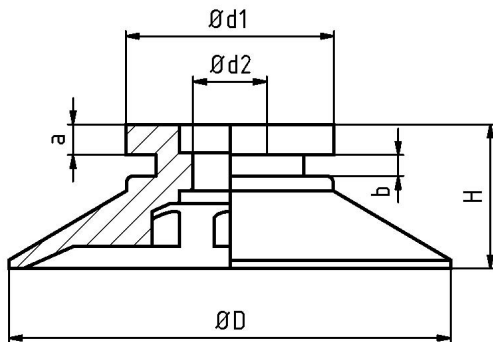
- > Härte / Hardness: 50° ± 5 Shore A
- > Einsatzbereich / Application area: 0°C - 70°C

Technische Daten / Technical Specifications

Artikel-Nummer Item number	Gewicht [g] Weight [g]	Hub [mm] Lift [mm]	Zubehör: passende Einsteckhalter Accessories: suitable Click-in fitting	Zubehör: passender Halterring für Einsteckhalter Accessories: Fastener ring for click-in fitting
Gummitteil zur Verwendung zusammen mit Steckhalter oder als Ersatz / Rubber part , to be used with click-in fitting or as replacement				
125.020.004.17	0,8	1	270.250	78.011
125.025.007.17	1,2	1	270.250	78.011
125.030.010.17	1,5	2	270.250	78.011
125.040.013.17	3,6	2	270.251	78.012
125.050.017.17	7,9	2,5	270.252	78.013
Einheit: Gummitteil + Halter + Filtersieb (fix montiert) / Assembly: Rubber part + fitting + filter sieve (firm assembled)				
123.020.003.17	3,7	1		
123.025.010.17	4	1		
123.030.019.17	4,3	2		
123.040.028.17	9,5	2		
123.050.034.17	20,7	2,5		

- > Kürzeste Taktzeiten durch schnelle Rückstellung möglich
- > Hohe Standzeit durch verschleißarmes Material
- > Guter Grip aufgrund großer Haftreibung des Materials
- > FDA-konform
- > Rapid resetting enables very short cycle times.
- > Long life-time due to wear resistant material
- > The material's high static friction produces a good grip.
- > FDA compliant

Abmessungen / Dimensions



Artikel-Nummer Item number	Ø D [mm]	Ø d1 [mm]	Ø d2 [mm]	a [mm]	b [mm]	H [mm]
Gummitteil zur Verwendung zusammen mit Steckhalter oder als Ersatz / Rubber part , to be used with click-in fitting or as replacement						
125.020.004.17	22	14,5	5,5	2	2	8
125.025.007.17	28	14,5	5,5	2	2	9
125.030.010.17	32	14,5	5,5	2	2	10
125.040.013.17	42	20	6,5	2,5	2,5	13
125.050.017.17	52	27	11	3,5	4	17,5



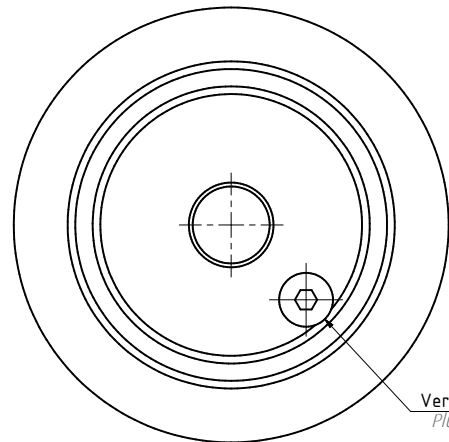
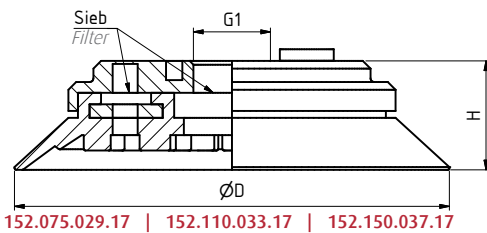
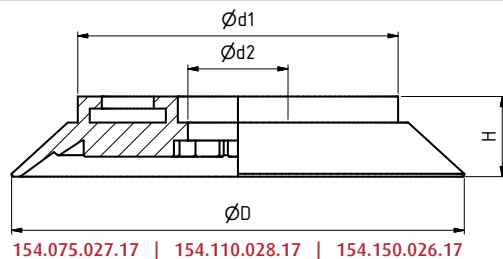
Flachsauger ø 75 - 150 mm
Flat Vacuum Cups ø 75 - 150 mm

Technische Daten / Technical Specifications

Artikel-Nummer Item number	Härte [° Shore A] Hardness [° Shore A]	Einsatzbereich [° C] Application area [° C]	Gewicht [g] Weight [g]	Hub [mm] Lift [mm]
Gummitteil zur Verwendung zusammen mit Steckhalter oder als Ersatz / Rubber part , to be used with click-in fitting or as replacement				
154.075.027.17	50 ± 5	0 - 70	17	3
154.110.028.17	50 ± 5	0 - 70	54	5
154.150.026.17	50 ± 5	0 - 70	146	6
Einheit: Gummitteil + Halter+ Filtersieb (fix montiert) / Assembly: Rubber part + fitting + filter sieve (firm assembled)				
152.075.029.17	50 ± 5	0 - 70	86	3
152.110.033.17	50 ± 5	0 - 70	202	5
152.150.037.17	50 ± 5	0 - 70	440	6

- > Kürzeste Taktzeiten durch schnelle Rückstellung möglich
- > Hohe Standzeit durch verschleißbares Material
- > Guter Grip aufgrund großer Haftreibung des Materials
- > FDA-konform
- > Rapid resetting enables very short cycle times.
- > Long life-time due to wear resistant material
- > The material's high static friction produces a good grip.
- > FDA compliant

Abmessungen / Dimensions



Artikel-Nummer Item number	ø D [mm]	ø d1 [mm]	ø d2 [mm]	H [mm]
Gummitteil zur Verwendung zusammen mit Steckhalter oder als Ersatz / Rubber part , to be used with click-in fitting or as replacement				
154.075.027.17	78	55	10	13
154.110.028.17	113	79	25	20
154.150.026.17	155	109	25	24
Artikel-Nummer Item number	ø D [mm]	G1	G2	H [mm]
Einheit: Gummitteil + Halter+ Filtersieb (fix montiert) / Assembly: Rubber part + fitting + filter sieve (firm assembled)				
152.075.029.17	78	G1/8 IG	M5 IG	22
152.110.033.17	113	G1/2 IG	G1/8 IG	28
152.150.037.17	155	G1/2 IG	G1/8 IG	34



Balgensauger
Bellows Vacuum Cup

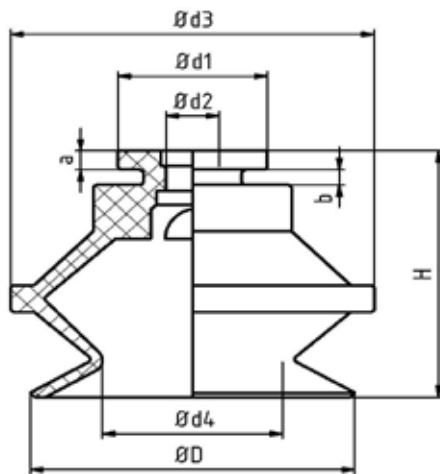
- > Härte / Hardness: 50° ± 5 Shore A
- > Einsatzbereich / Application area: 0°C - 70°C

Technische Daten / Technical Specifications

Artikel-Nummer Item number	Gewicht [g] Weight [g]	Zubehör: passender Einsteckhalter Accessories: suitable Click-in fitting	Zubehör: passender Halterring für Einsteckhalter Accessories: suitable Fastener ring for click-in fitting	Zubehör: passende Filterscheibe Accessories: suitable Filter disc
Gummitteil zur Verwendung zusammen mit Steckhalter oder als Ersatz / Rubber part, to be used with click-in fitting or as replacement				
23.020.026.17	1,9	270.250	78.011	78.200
23.030.037.17	5	270.250	78.011	78.201
23.040.045.17	7,8	270.251	78.012	78.202
23.050.054.17	14	270.252	78.013	78.203
Einheit: Gummitteil + Halter + Filtersieb (fix montiert) / Assembly: Rubber part + fitting + filter sieve (firm assembled)				
22.020.020.17	2,5			78.200
22.030.033.17	7,5			78.201
22.040.045.17	13,7			78.202
22.050.056.17	26,7			78.203

- > Kürzeste Taktzeiten durch schnelle Rückstellung möglich
- > Hohe Standzeit durch verschleißbares Material
- > Guter Grip aufgrund großer Haftreibung des Materials
- > FDA-konform
- > Rapid resetting enables very short cycle times.
- > Long life-time due to wear resistant material
- > The material's high static friction produces a good grip.
- > FDA compliant

Abmessungen / Dimensions



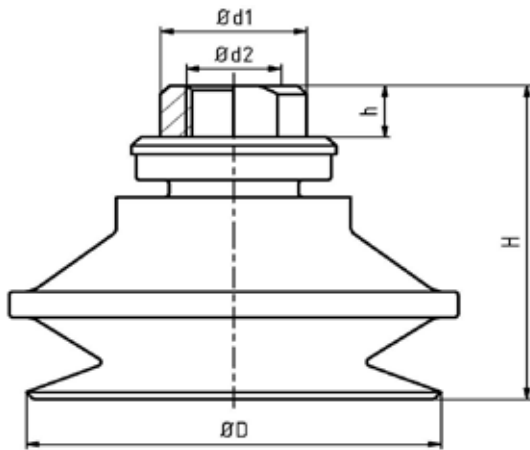
Artikel-Nummer Item number	Ø D [mm]	Ø d1 [mm]	Ø d2 [mm]	Ø d3 [mm]	Ø d4 [mm]	a [mm]	b [mm]	H [mm]	Hub [mm] Lift [mm]
Gummitteil zur Verwendung zusammen mit Steckhalter oder als Ersatz / Rubber part, to be used with click-in fitting or as replacement									
23.020.026.17	21	14,5	5,5	24	11	2	2	20	9
23.030.037.17	33	14,5	5,7	36	17	2	2	26	9
23.040.045.17	42	20	7,3	46	24	2,5	2,5	28	9
23.050.054.17	53	26	10,4	58	32	3,5	3	25	12



Balgensauger
Bellows Vacuum Cup

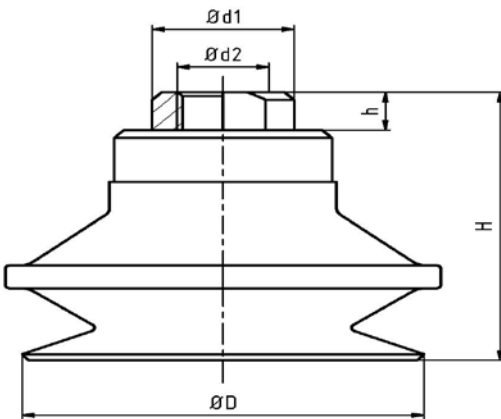
- > Härte / Hardness: 50° ± 5 Shore A
- > Einsatzbereich / Application area: 0°C - 70°C

Abmessungen / Dimensions



Artikel-Nummer Item number	ø D [mm]	ø d1	ø d2	H [mm]	h [mm]	freier Durchgang [ø] Opening [ø]
Montagebeispiel: Gummiteil + Halter (kundenseitig montiert) / Mounting example: Rubber part + fitting (customer assembled)						
23.020.026.17 + 270.250	21	AG G1/8	IG M5	29,5	6	4,5
23.030.037.17 + 270.250	33	AG G1/8	IG M5	35,5	6	4,5
23.040.045.17 + 270.251	42	15 mm	IG G1/8	36	6	7,3
23.050.054.17 + 270.252	52	15 mm	IG G1/8	43	6	8,5

Abmessungen / Dimensions



Artikel-Nummer Item number	ø D [mm]	ø d1	ø d2	H [mm]	h [mm]	freier Durchgang [ø] Opening [ø]
Einheit: Gummiteil + Halter + Filtersieb (fix montiert) / Assembly: Rubber part + fitting + filter sieve (firm assembled)						
22.020.020.17	21	AG G1/8	IG M5	27	6,5	4,5
22.030.033.17	33	AG G1/8	IG M5	35	6,5	4,5
22.040.045.17	42	15 mm	IG G1/8	37	5	7,3
22.050.056.17	52	15 mm	IG G1/8	43	5	8,5



Balgensauger ø 75 - 150 mm
Bellows Vacuum Cups ø 75 - 150 mm

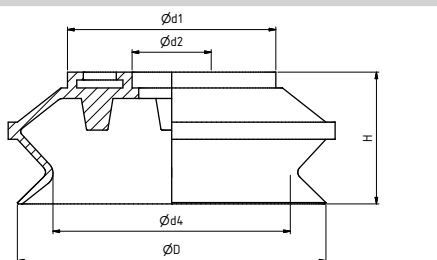
Technische Daten / Technical Specifications

Artikel-Nummer Item number	Härte [° Shore A] Hardness [° Shore A]	Einsatzbereich [° C] Application area [° C]	Gewicht [g] Weight [g]	Hub [mm] Lift [mm]	Passende Filterscheibe Suitable filter disc
Gummitteil zur Verwendung als Ersatz / Rubber part to be used as replacement					
23.075.065.17	50 ± 5	0 - 70	33	22	78.204
23.110.069.17	50 ± 5	0 - 70	82	29	78.205
23.150.072.17	50 ± 5	0 - 70	199	41	78.206
Einheit: Gummitteil + Halter + Filtersieb (fix montiert). Zusätzlicher Anschluss G2 zum Anschluss von Vakuumbefragung / Assembly: Rubber part + fitting + filter sieve (firm assembled). Additional port (G2) to be used for vacuum monitoring					
22.075.070.17	50 ± 5	0 - 70	101	22	78.204
22.110.079.17	50 ± 5	0 - 70	229	29	78.205
22.150.083.17	50 ± 5	0 - 70	492	41	78.206

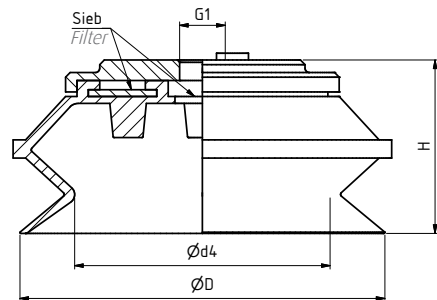
- > Kürzeste Taktzeiten durch schnelle Rückstellung möglich
- > Hohe Standzeit durch verschleißbares Material
- > Guter Grip aufgrund großer Haftreibung des Materials
- > FDA-konform

- > Rapid resetting enables very short cycle times.
- > Long life-time due to wear resistant material
- > The material's high static friction produces a good grip.
- > FDA compliant

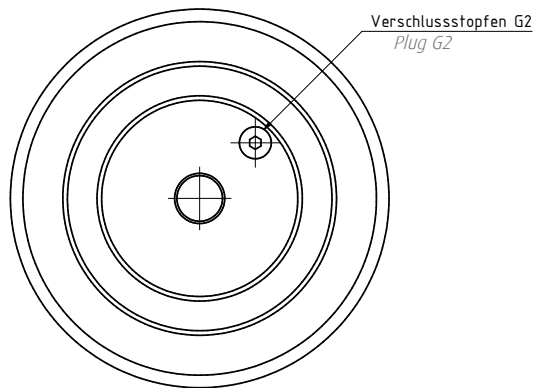
Abmessungen / Dimensions



23.075.065.17 | 23.110.069.17 | 23.150.072.17



22.075.070.17 | 22.110.079.17 | 22.150.083.17



Artikel-Nummer Item number	ø D [mm]	ø d1 [mm]	ø d2 [mm]	ø d4 [mm]	H [mm]
Gummitteil zur Verwendung als Ersatz / Rubber part to be used as replacement					
23.075.065.17	80	55	10	57	38
23.110.069.17	115	79	25	90	50
23.150.072.17	160	109	25	112	67
Artikel-Nummer Item number	ø D [mm]	G1	ø d4 [mm]	G2	H [mm]
Einheit: Gummitteil + Halter + Filtersieb (fix montiert). Zusätzlicher Anschluss G2 zum Anschluss von Vakuumbefragung / Assembly: Rubber part + fitting + filter sieve (firm assembled). Additional port (G2) to be used for vacuum monitoring					
22.075.070.17	80	G1/8 IG	57	M5 IG	47
22.110.079.17	115	G1/2 IG	90	G1/8 IG	59
22.150.083.17	160	G1/2 IG	112	G1/8 IG	75