

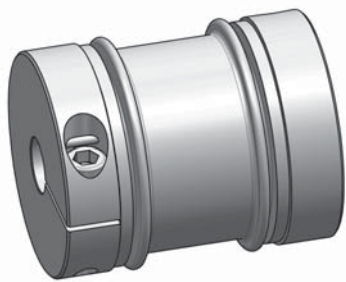
Metal bellows coupling I Series KR

- /// straight bellows // simple installation with radial EASY-clamping hub
- /// low restoring forces // high torsional rigidity // long design

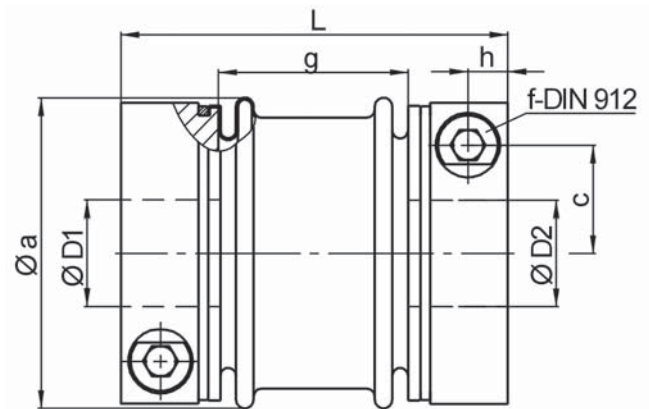
Technical data:

KR Size	T_N [Nm]	moment of inertia [10^{-3}kgm^2]	torsional stiffness [Nm/arcmin]	max. Shaft displacement (mm)		axial spring rate [N/mm]	lateral spring rate [N/mm]	mass approx. [kg]	tightening torque of screws [Nm]
				axial \pm	lateral				
25	25	0,12	9	0,3	0,2	150	150	0,3	14
50	50	0,12	10	0,3	0,2	160	170	0,3	14
65	65	0,25	12	0,3	0,3	90	80	0,4	35
100	100	0,7	23	0,5	0,4	100	95	0,75	65
200	200	0,84	30	0,3	0,3	220	120	0,8	65
300	300	2	53	0,4	0,3	210	160	1,3	115
450	450	2,15	80	0,4	0,3	300	260	1,4	115
550	550	4,2	98	0,5	0,5	300	360	2	200
1500	1500	13	280	0,6	0,5	520	490	4,4	290

Temperature range: -40°C up to +300°C



Material: bellows: stainless steel
hubs: high tensile strength aluminium
screws: DIN 912 - nickel plated



Dimensions [mm]: length dimensions according to DIN ISO 2768 cH

KR	$\varnothing a$	c	f	g	h	L	$\varnothing D1/2min$	$\varnothing D1/2max$
25	56	19	M 6	33	7,5	73	14	30
50	56	19	M 6	33	7,5	73	20	30
65	66	22	M 8	41	8,5	85	18	34
100	82	28,5	M 10	50	10,5	102	16	43
200	82	28,5	M 10	56	10,5	108	22	43
300	101	35	M 12	65	12	123	30	55
450	101	35	M 12	65	12	123	35	55
550	122	43,5	M 14	72	13,5	136	35	70
1500	157	54	M 16	96	19	186	40	89

Ordering example: KR 100 - D1 = 35^{G7} D2 = 35^{G7}