

Chestionar

Aparatori rulou



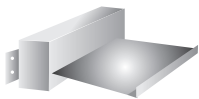
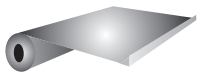
mașini unelte cu CNC
scule, dispozitive, verificatoare
componente ale mașinilor unelte
echipamente de atelier

Pătrașcu & Gane Engineering Company SRL

Desen Nr.



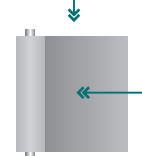
Cu sau fara carcasa?



- Aparatoare rulou fara carcasa cu banda panzata
- Aparatoare rulou fara carcasa cu banda din baghete de Aluminiu
- Aparatoare rulou cu carcasa cu banda panzata
- Aparatoare rulou cu carcasa cu banda metalica
- Aparatoare rulou cu carcasa cu banda din baghete de Aluminiu



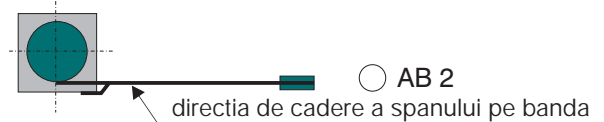
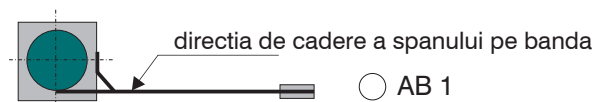
Pozitia de lucru



- Orizontal
- Vertical
- Frontal



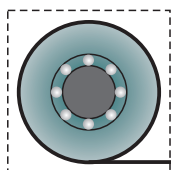
Pozitia raclorului



Fara raclor AB 3



Capat de prindere banda



- a
- b
- c
- d
- e
- f
- g

Nume firma _____

Pers de contact _____

Oras / Judet _____

Telefon _____

E-Mail _____

Altele _____

Trimiteți cererea pe adresa mihai.aldea@pge.ro

Chestionar

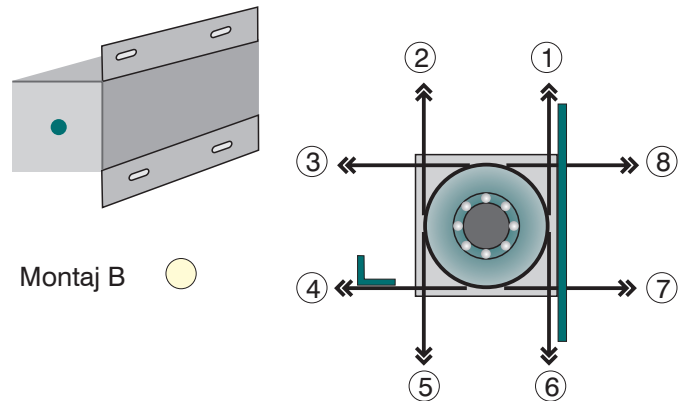
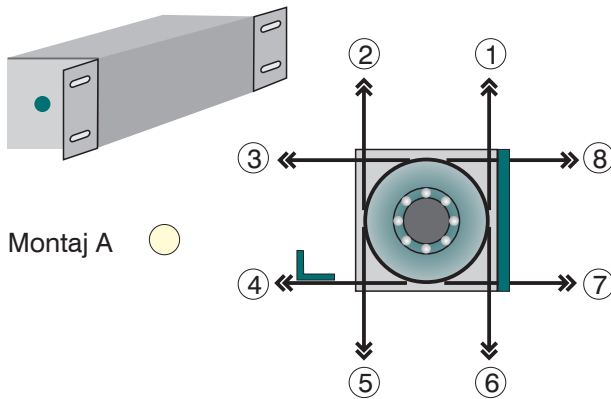
Aparatori rulou



mașini unelte cu CNC
scule, dispozitive, verificatoare
componente ale mașinilor unelte
echipamente de atelier

Pătrașcu & Gane Engineering Company SRL

Etapa 5:



Destinația ruloului? _____

Tipul de material care cade pe aparatoare? _____ Cantitatea? _____

Temp. material care cade pe aparatoare? _____ °C

Banda ruloului intra in contact cu lichide acide?

Nu Da (va rog specificati) _____

Latimea benzii: _____ mm

Extensie max. banda _____ mm

Viteza max. lucru: _____ m/min

Acceleratie max.: _____

Nr cicluri/h: _____

Nr ore /zi _____

Material carcasa: OTEL INOX

Temperatura ambientala unde lucreaza ruloul? _____ °C

Unghiul de montaj (pt.aparatoare rulou fara carcasa): Da Nu

Numar buc. _____

Nume firma _____

Pers de contact _____

Oras / Judet _____

Telefon _____

E-Mail _____

Altele _____

Trimiteti cererea pe adresa mihai.aldea@pge.ro